



奥戸4丁目戸建

Okudo 4chome House

賃料

Rent / Month

¥118,000

管理費

Maintenance / Month

¥8,000

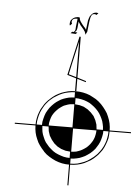
交通: 中央総武線【小岩】駅 徒歩20分 Chuo Sobu-Line 【Koiwa】Sta. 20min.

4LDK 96.88m²

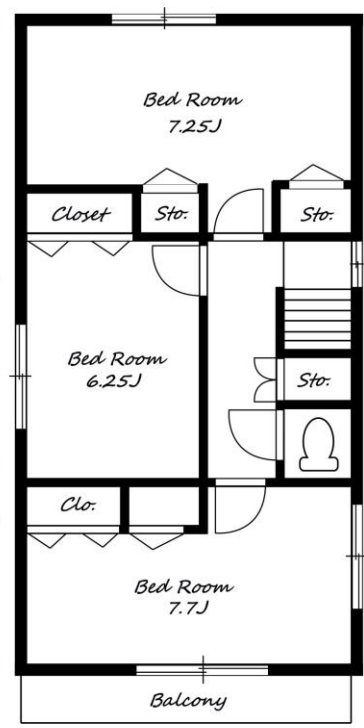
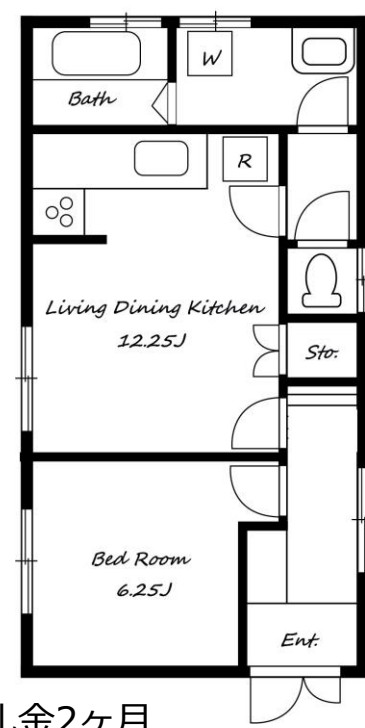
詳細 / Details

住所	Location	東京都葛飾区奥戸4-21-16 4-21-16, Okudo, Katsushika-Ku, Tokyo
構造	Structure	木造地上階2建て / Wooden 2 Stories
築年月 備考	Completion	2004年8月 / Aug, 2004 ※保証会社利用必須
敷金	Deposit	1ヶ月 1 month
礼金	Key Money	1ヶ月 1 month
契約期間	Term	定期借家5年 Fix period 5 years ※再契約相談(再契約料1ヶ月)期間満了時の 貸主の状況により再契約いただけない場合もございます
入居 駐車場 ペット 事務所	Available Parking Pet SOHO	即 Now 付 相談可 Negotiable ※礼金2ヶ月 相談可 Negotiable

新小岩駅より
バスで4分
バス停より
徒歩7分



1F



- ◆ペット相談可※礼金2ヶ月
- ◆事務所・SOHO相談可
- ◆楽器相談可

※図面と現況が異なる場合は、現況優先となります。

※ご成約の際には、仲介手数料として、1.08ヶ月分(消費税込)をお申し受けします。

※ Actual condition takes precedence. ※ Agent Fee of 1.08 month's rent (tax included) due at time of contract.



MKC Partners Co., Ltd.

(株)エムケーシー・パートナーズ

TEL 03-5485-7781 FAX 03-5485-7782

〒107-0062 東京都港区南青山5-10-6 テラアシオス表参道4F

担当 / Agent: 佐々木

携帯/Phone: 090-4377-4327

E-mail / t-sasaki@mkc-p.co.jp

◆東京都知事(8)第48530号 取引態様: 一般媒介

貸主	0%	借主	100%
元付	0%	客付	100%