



田園レジデンス B棟

Denen Residence #B

賃料

Rent / Month

管理費

Maintenance / Month

¥1,100,000-

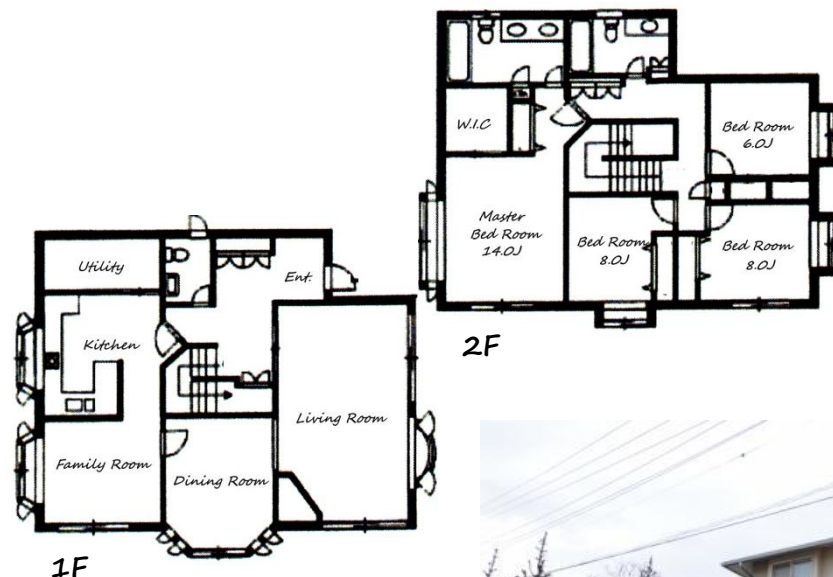
-

4LDK 223.86m²

交通: 東横線【田園調布】駅 徒歩3分 ・ 【自由ヶ丘】駅 徒歩15分 / 目黒線【奥沢】駅 徒歩15分
Toyoko-Line 【Denenchofu】Sta. 3 mins ・ 【Jiyugaoka】Sta 15 mins / Meguro-Line 【Okusawa】Sta. 15 mins

詳細 / Details

住所	Location	東京都世田谷区玉川田園調布1-12-7 1-12-7, Tamagawadenenchofu, Setagaya-ku, Tokyo
構造	Structure	木造2階建て / Wooden 2 Stories
築年月	Completion	1987年7月 / July, 1987
備考	Remarks	
敷金	Deposit	4ヶ月 4 months
礼金	Key Money	0ヶ月 0 months
契約期間	Term	2年間 2 Years
更新料	Renewal Fee	なし None
入居	Available	即 Now
駐車場	Parking	1台込み for 1 car Including (平置き 高さ210まで)
ペット	Pet	相談可 Negotiable (大型犬・猫相談)
SOHO		不可 Not Allowed



※図面と現況が異なる場合は、現況優先となります。
※ご成約の際には、仲介手数料として、1.08ヶ月分(消費税込)をお申し受けします。
※ Actual condition takes precedence. ※ Agent Fee of 1.08 month's rent (tax included) due at time of contract.



MKC Partners Co., Ltd.

(株)エムケーシー・パートナーズ
TEL 03-5485-7781 FAX 03-5485-7782
〒107-0062 東京都港区南青山5-10-6 テラアシオス表参道 4階

担当 / Agent: 野村: 090-2754-6514
Agent: 林 : 090-9158-7020

◆東京都知事(7)第48530号 取引態様: 一般媒介

貸主	0%	借主	100%
元付	0%	客付	100%