

グラスグリーン松濤 - 301号室

4LDK
1,100,000円

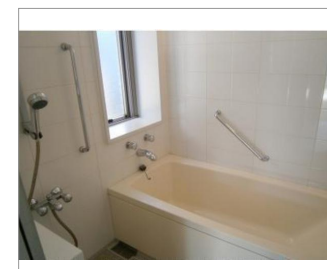
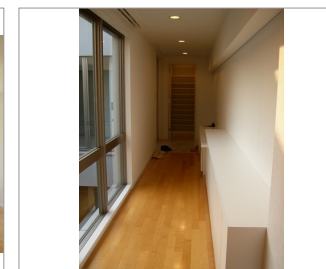
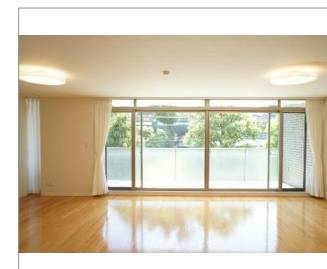
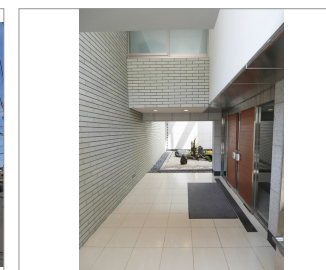
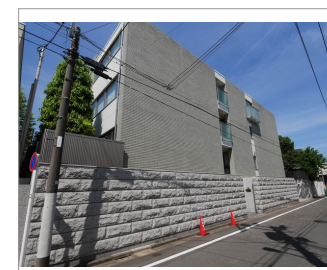
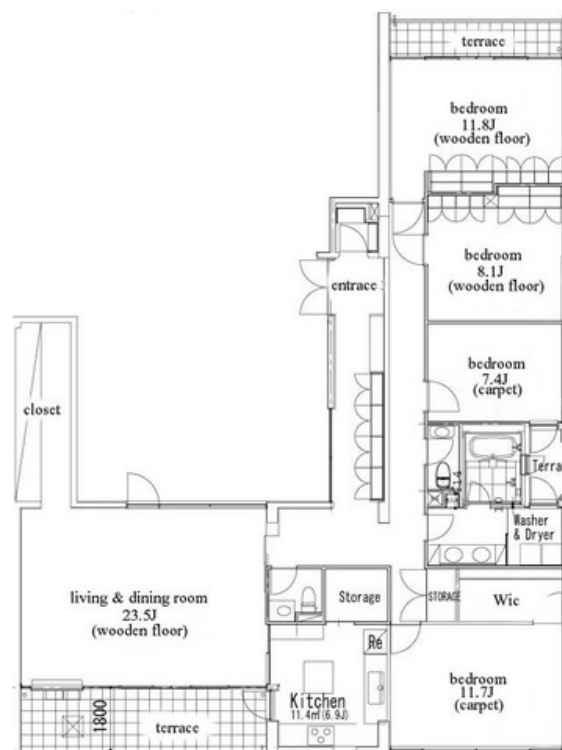
山手線 渋谷 徒歩 10分

東急本店5分、松濤公園も近い好立地

管理費0円
礼金なし 敷金4ヶ月

千代田線 代々木公園 徒歩 14分

所在	東京都渋谷区松濤1丁目15-3		
間取詳細	LD(23.5畳) K(6.9畳) 洋(11.8畳) 洋(8.1畳) 洋(7.4畳) 洋(11.7畳)		
構造・階建	RC3階/3階建		
専有面積	187.52㎡	建物種別	マンション
築年月	2003年5月	開口向き	南東
入居時期	即時	更新料	なし
損保	要2万円2年		
契約期間	普通借家		
保証会社			
駐車場	あり無料/1台/屋内/平置/地下/屋根付/リモコン付きシャッター		
入居諸条件	ペット相談可 楽器相談可 事務所不可		
その他費用	SECOM4,860円(入居時)		
周辺施設	MEIDI-YA STORE渋谷山手ストアーまで523m ココカラファイン代々木八幡店まで1163m タリーズコーヒー渋谷東急本店前店まで519m セブンイレブン渋谷宇田川町北店まで441m ローソン神山店まで340m MEIDI-YA STORE渋谷山手ストアーまで523m 渋谷松濤郵便局まで395m		
設備	ガス:都市、バス、トイレ、エアコン、ガスコンロ、給湯、バスタイレ別、シャワー、洗面所独立、洗濯機、乾燥機、洗浄便座、システムキッチン、L字キッチン、冷蔵庫、ガスレンジ、最上階、1フロア2住戸		
備考	セコム(月額4,860円別途要)収納たっぷりのトランクルーム付き、外国製の洗濯乾燥機、冷蔵庫、食洗器、、セコム(月額4,860円別途要)、収納たっぷりのトランクルーム付き。外国製の洗濯乾燥機、冷蔵庫、食洗器、、2駅利用可、2浴線利用可		



※掲載情報と現状が異なる場合は現状が優先となります。

有効期限:2018年05月31日

東京都知事(8)第48530号

株式会社エムケーシー・パートナーズ 本社

TEL:03-5485-7781 FAX:03-5485-7782

東京都港区南青山5-10-6テラスシオス表参道4階

取引形態: 媒介(一般)
AD:
担当者:---貸主:0 借主:100
元付:0 客付:100

物件コード:1433882