

麻布テラスアパートメント - 621号室

屋外プール(夏季のみ)

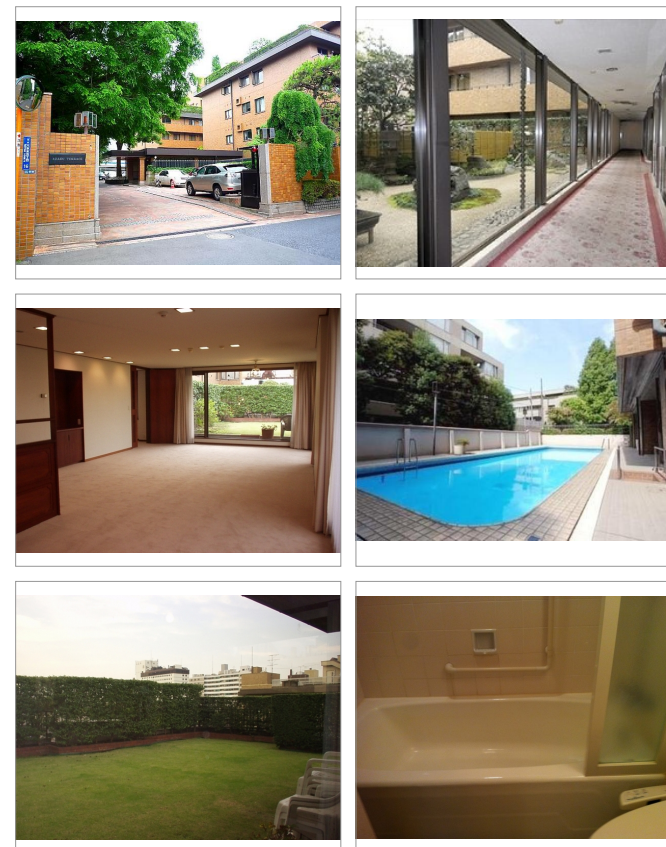
4LDK 1,170,000円

管理費0円
礼金なし 敷金6ヶ月

日比谷線 六本木 徒歩 9分

大江戸線 麻布十番 徒歩 8分

所在	東京都港区六本木5丁目16-35		
間取詳細	LD(26畳) K(5畳) 洋(17畳) 洋(11.3畳) 洋(11畳) 洋(10.7畳)		
構造・階建	RC6階/9階建(地下1階)		
専有面積	214.74㎡	建物種別	マンション
築年月	1980年10月	開口向き	北西
入居時期	2018年9月中旬	更新料	なし
損保	要2万円2年		
契約期間	普通借家		
保証会社			
駐車場	あり有料(敷地内)/54,000円/1台/屋外/平置/地上/屋根無		
入居諸条件	事務所不可		
その他費用	給湯水道料49,680円(毎月)		
周辺施設	AXISビルまで178m ロア六本木まで271m リンコス六本木ヒルズ店まで386m ダイエー麻布十番店まで445m ココカラファイン六本木店まで325m ローソン六本木三丁目店まで374m 六本木ヒルズまで1096m		
設備	ガス:都市、バス、トイレ、エアコン、室内洗濯機置場、ガスコンロ、給湯、バストイレ同室、シャワー、洗濯機、乾燥機、システムキッチン、冷蔵庫、ガスレンジ、角部屋、ルーファバルコニー、テラス		
備考	■鳥居坂上がった閑静な住宅街■外国人向けヴィンテージマンション■24時間警備■1階に管理会社が入ってますので安心です■駐車場:地上50000円 地下55000円■トランクルームやメイドルーム有(要空き確認)■本格的な屋外プール(5~10月のみ)■サウナ、アスレチックルーム、メイドルーム■、屋外プール(夏季のみ)、サウナ、アスレチックルーム付き。、駐車場:地上52500円 地下57750円 トランクルームやメイドルーム有(要空き確認)、2駅利用可、2泊線利用可、駅前		



※掲載情報と現状が異なる場合は現状が優先となります。

有効期限:2018年09月06日

東京都知事(8)第48530号

株式会社エムケーシー・パートナーズ 本社

TEL:03-5485-7781 FAX:03-5485-7782

東京都港区南青山5-10-6テラスアシオス表参道4階

取引形態: 媒介(一般)

AD: 50%

担当者:---

携帯090-4710-6775(いつでもご連絡ください)

貸主:0	借主:100
元付:0	客付:100

物件コード:2665290