



# コープ市ヶ谷 23号室

## Corp Ichigaya #23

賃料

Rent / Month

¥135,000

管理費

Maintenance / Month

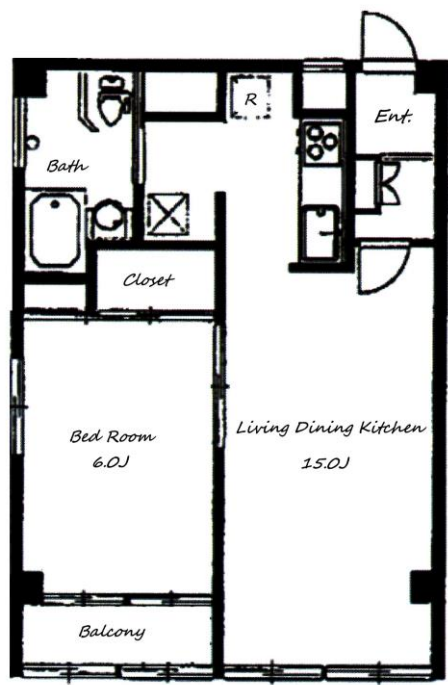
¥3,000

交通: 南北線【市ヶ谷】駅5番出口 徒歩3分 / 大江戸線【牛込神楽坂】駅 徒歩11分  
Nanboku-Line 【Ichigaya】Sta. 3min. / Oedo-Line 【Ushigomekagurazaka】Sta. 11min.

1LDK 50.74m<sup>2</sup>

### 詳細 / Details

住所	Location	東京都新宿区市谷砂土原町3-1 3-1, Ichigayasadoharacho, Shinjyu-Ku, Tokyo
構造	Structure	鉄筋コンクリート造 地上7階建て / RC 7Stories
築年月	Completion	1964年9月 / Sep, 1964
敷金	Deposit	1ヶ月 1month
礼金	Key Money	1ヶ月 1month
契約期間	Term	定期借家5年
入居	Available	即 Now
駐車場	Parking	無
ペット	Pet	不可 Not Allowed
事務所	SOHO	相談可 Negotiable
※敷金2ヶ月・償却1ヶ月・別途諸費用に消費税 ※管理組合の承認が必要となります。		

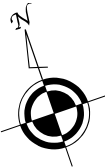


事務所・SOHO相談可  
敷金2ヶ月・償却1ヶ月  
諸費用に別途消費税  
※管理組合の承認が必要となります

※鍵交換費 ¥16,200

### 設備 / Features

- エアコン
- シューズボックス
- システムキッチン
- バルコニー
- A/C
- Shoes Box
- System Kitchen
- Balcony



※図面と現況が異なる場合は、現況優先となります。  
※ご成約の際には、仲介手数料として、1.08ヶ月分(消費税込)をお申し受けします。  
※ Actual condition takes precedence. ※ Agent Fee of 1.05 month's rent (tax included) due at time of contract.



**MKC Partners Co., Ltd.**  
(株)エムケーシー・パートナーズ  
TEL 03-5485-7781 FAX 03-5485-7782  
〒107-0062 東京都港区南青山5-10-6 テラアシオス表参道4F

物件確認は050-3188-5294

AD100%

担当 / Agent: 佐々木  
携帯/Phone: 090-4377-4327  
E-mail / t-sasaki@mkc-p.co.jp

◆東京都知事(8)第48530号 取引態様: 一般媒介

貸主	0%	借主	100%
元付	0%	客付	100%