

三栄広尾ハウスC

6LDK 1,300,000円

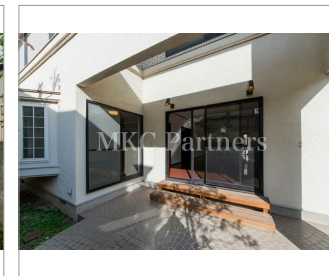
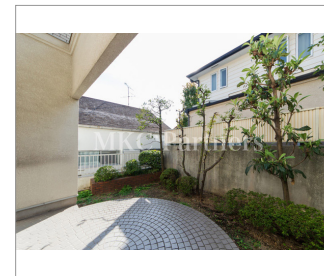
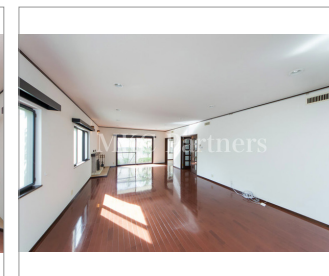
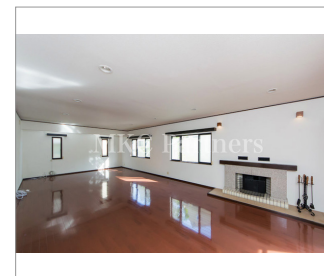
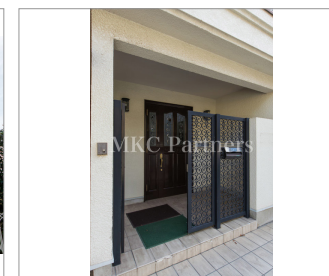
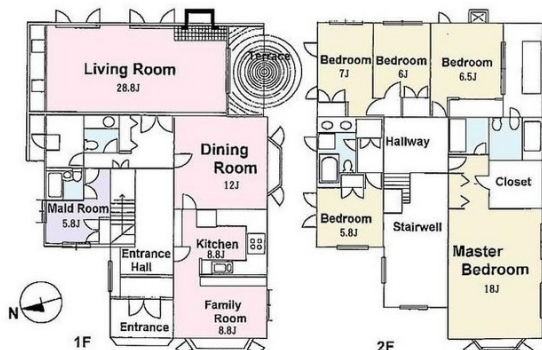
山手線 恵比寿 徒歩 12分

ペット事務所ご相談ください◆

管理費
礼金なし 敷金4ヶ月

日比谷線 広尾 徒歩 12分

所在	東京都渋谷区広尾2丁目7-16		
間取詳細	L(28.8畳) D(12畳) K(8.8畳) 洋(5畳) 洋(7畳) 洋(6畳) 洋(8畳) 洋(18畳) 洋(5.8畳)		
構造・階建	木造/2階建		
専有面積	267.3㎡	建物種別	戸建
築年月	1987年1月	開口向き	南
入居時期	即時	更新料	
損保	要2.5万円2年		
契約期間	定期借家(2年)		
保証会社			
駐車場	あり無料/平置		
入居諸条件	ペット相談可(諸条件に変更あり)		
その他費用			
周辺施設	広尾プラザまで1050m MEIDI-YA STORE広尾ストアまで1050m 成城石井アトレ恵比寿店まで1223m ローソン恵比寿プライムスクエア店まで435m どちらくばらず広尾店まで853m		
設備	ガス:都市、バス、トイレ、室内洗濯機置場、バスタイレ同室、シャワー、洗面台、洗濯機、システムキッチン、独立キッチン、L字キッチン、冷蔵庫、テラス、シューズインクローク、オープン、食器洗乾燥機		
備考	恵比寿と広尾の中間に位置し駒沢通りや日赤通り、明治通りへアクセスのよい好立地。メイドルームの付いた外国人向けの大型ハウス。2駅線利用可		



※掲載情報と現状が異なる場合は現状が優先となります。

有効期限:2018年12月29日

東京都知事(8)第48530号

株式会社エムケーシー・パートナーズ 本社

TEL:050-3188-5294 FAX:03-5485-7782

東京都港区南青山5-10-6テラスシオス表参道4階 TEL:03-5485-7781

取引形態: 媒介(一般)

AD:

担当者:---

AD相談 亀山090-4710-6775 林090-9158-7020

貸主:0 借主:100

元付:0 客付:100

物件コード:34947703