



有栖川ホームズ 104

Arisugawa Homes

賃料

Rent /Month

管理費

Maintenance /Month

¥1,300,000-

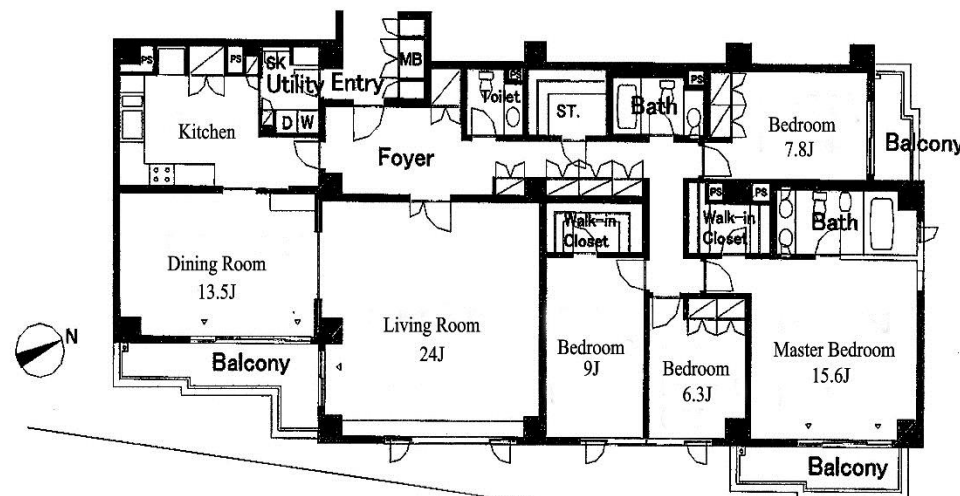
なし

交通: 東京メトロ日比谷線【広尾】駅 徒歩7分 ・南北線・都営大江戸線【麻布十番】駅 徒歩15分
 Hibiya Line 【Hiroo】Sta. 7 mins / Nanboku Line 【Azabujuban】Sta. 15 mins

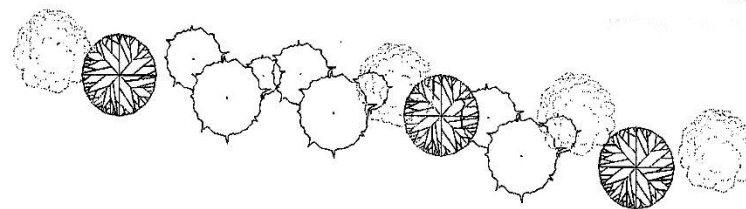
4LDK 233.99m²

詳細 / Details

住所 Location	東京都港区南麻布5-5-14 5-5-14, Minamiazabu, Minato-ku, Tokyo
構造 Structure	鉄筋コンクリート6階建て / RC 6 Stories
築年月 Completion	1985年 / 1985
備考 Remarks	有栖川公園目の前、ナショナル麻布マーケット Arisugawa Park and National Azabu Supermarket neary
敷金 Deposit	6ヶ月 6 month
礼金 Key Money	0ヶ月 0 month
契約期間 Term	2年間 2 Years
入居 Available	即 Now
駐車場 Parking	1台込み 1 car space included
ペット Pet	相談 Negotiable
SOHO	不可 Not allowed



Arisugawa Park



※図面と現況が異なる場合は、現況優先となります。
 ※ご成約の際には、仲介手数料として、1.08ヶ月分(消費税込)をお申し付けします。
 ※ Actual condition takes precedence. ※ Agent Fee of 1.08 month's rent (tax included) due at time of contract.

設備 / Features

- エアコン
- システムキッチン
- 洗濯機・乾燥機
- オープン
- 冷蔵庫
- トランクルーム
- Aircon
- System Kitchen
- Washer, Dryer
- Oven
- Fridge
- Trunk room

MKC Partners Co., Ltd. AD相談

(株)エムケーシー・パートナーズ

TEL 03-5485-7781 FAX 03-5485-7782

〒107-0062 東京都港区南青山5-10-6 テラアシオス表参道4階

担当 / Agent: 亀山: 090-4710-6775
 Agent: 林 : 090-9158-7020

◆東京都知事(7)第48530号 取引態様: 一般媒介

貸主	0%	借主	100%
元付	0%	客付	100%

MKC Partners