



アゼリアヒルズ 302

Azelia Hills

賃料

Rent /Month

管理費

Maintenance/Month

¥1,400,000-

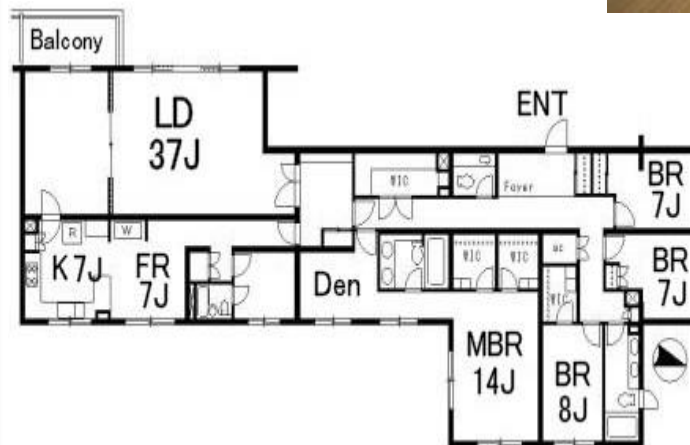
込み

交通: 千代田線・小田急線【代々木上原】駅 徒歩3分 Chiyoda Line・Odakyu Line 【Yoyogiuehara】Sta. 3 mins

4LDK + F 276.93m²

詳細 / Details

住所	Location	東京都渋谷区西原3-44-20 3-44-20, Nishihara, Shibuya-ku, Tokyo
構造 築年月	Structure Completion	鉄筋コンクリート4階建て / RC 4 Stories 1996年8月 / August 1996
備考	Remarks	●セコム込み
敷金 礼金 契約期間 更新料	Deposit Key Money Term Renewal Fee	4ヶ月 4 month 0ヶ月 0 month 定期借家3年間 1ヶ月 1 month
入居 駐車場 ペット SOHO	Available Parking Pet	即 Now 1台込み(平置・屋根付) 2台目(35,000円) 相談(小型犬・猫) Negotiable 相談(内容による) Negotiable



設備 / Features

- エアコン
 - 給湯
 - システムキッチン
 - 洗濯乾
 - 乾燥機
 - 冷蔵庫
 - オープン
 - CATV
- LDフローリング
- トランクルーム(15,000円~30,000円)

※図面と現況が異なる場合は、現況優先となります。
 ※ご成約の際には、仲介手数料として、1.05ヶ月分(消費税込)をお申し受けします。
 ※ Actual condition takes precedence. ※ Agent Fee of 1.05 month's rent (tax included) due at time of contract.



MKC Partners Co., Ltd. AD50

(株)エムケーシー・パートナーズ

TEL 03-5485-7781 FAX 03-5485-7782

〒107-0062 東京都港区南青山5-10-6 テラアシオス表参道 4階

担当 / Agent: 亀山: 090-4710-6775
 Agent: 林: 090-9158-7020
 内見立会い or 現地(要事前アポ)

◆東京都知事(7)第48530号 取引態様: 一般媒介

貸主	0%	借主	100%
元付	0%	客付	100%