



南麻布パークハイツ Minamiazabu Park Heights

大江戸線・南北線【麻布十番】駅 徒歩8分 / 南北線・三田線【白金高輪】駅 徒歩11分
Oedo-Line・Nanboku-Line【Azabujuban】Sta. 8 min.
Nanboku-Line・Mita-Line【Sirokanetakanawa】Sta. 11min.

詳細 / Details

住所	Location	東京都港区南麻布2-2-6 2-2-6, Minamiazabu, Minato-Ku, Tokyo
構造	Structure	鉄筋コンクリート造地上13階建て/ RC 13 stories
築年月	Completion	2007年10月 / October, 2007
敷金	Deposit	2ヶ月 2 months
礼金	Key Money	なし None
契約期間	Term	2年 2 years
更新料	Renewal Fee	1ヶ月 1 month
入居	Available	右記参照
駐車場	Parking	要確認
ペット	Pet	不可 Not allowed
事務所	SOHO	相談可 Negotiable

#1003	B1	¥190,000	即入可
-------	----	----------	-----

設備

Features

- エアコン
- オートロック
- エレベーター
- バス、トイレ別
- 追い炊き
- フローリング
- IHキッチン
- バルコニー
- インターネット
- オートバス
- ウォシュレット
- Wooden floor
- IH
- Balcony
- Internet
- Auto bath
- A/C
- Auto lock
- Elevator
- Separate for bath and toilet
- Auto bath
- Bidet

*** ロビーあり * 設備良好 * 駐輪場1台分付**

*** 家具・家電付き**

(冷蔵庫・洗濯乾燥機・ペット・ダイニングテーブル・ソファ・ベッド
食器棚・液晶テレビ・DVDプレーヤー・アイロン・ドライヤー等)

※家具の撤去は不可です

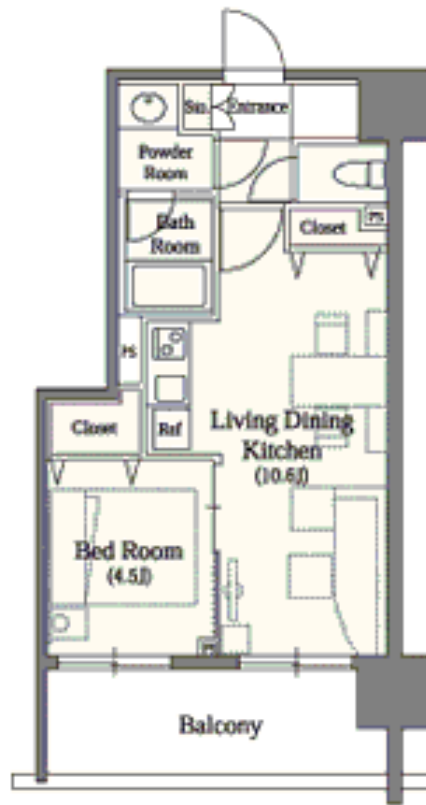
※保証会社 (Casa) 利用の場合

口座引き落とし手数料300円/月かかります。

※図面と現況が異なる場合は、現況優先となります。

※ご成約の際には、仲介手数料として、1.08ヶ月分(消費税込)をお申し受けします。

※ Actual condition takes precedence. ※ Agent Fee of 1.08 month's rent (tax included) due at time of contract.



(B1タイプ) 1LDK/37.09㎡



※1年未満の解約は違約金有り



MKC Partners Co., Ltd.

(株)エムケーシー・パートナーズ

TEL 03-5485-7781 FAX 03-5485-7782

〒107-0062 東京都港区南青山5-10-6 テラアシオス表参道 4階

担当 / Agent : 林 090-9158-7020

野村 090-2754-6514 **※内覧方法 : 現地**

★空室確認・図面は<http://mkcp.jp>★

※青い◎をクリックすると図面が取り出せます。

◆東京都知事(7)第48530号 取引態様: 媒介

貸主	0%	借主	100%
元付	0%	客付	100%