



有栖川ホームズ 103

Arisugawa Homes

賃料

Rent /Month

管理費

Maintenance/Month

¥1,900,000-

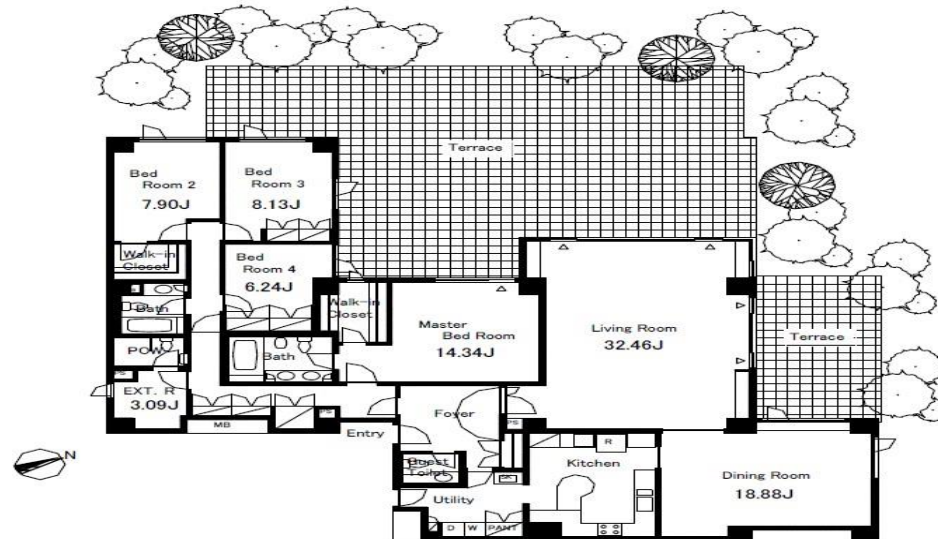
なし

交通: 東京メトロ日比谷線【広尾】駅 徒歩7分 ・南北線・都営大江戸線【麻布十番】駅 徒歩15分
Hibiya Line 【Hiroo】Sta. 7 mins / Nanboku Line 【Azabujuban】Sta. 15 mins

4LDK 277.71m²

詳細 / Details

住所	Location	東京都港区南麻布5-5-14 5-5-14, Minamiazabu, Minato-ku, Tokyo
構造	Structure	鉄筋コンクリート6階建て / RC 6 Stories
築年月	Completion	1985年 / 1985
備考	Remarks	有栖川公園目の前、ナショナル麻布マーケット Arisugawa Park and National Azabu Supermarket nearby
敷金	Deposit	4ヶ月 4 month
礼金	Key Money	0ヶ月 0 month
契約期間	Term	2年間 2 Years
入居	Available	即 Now
駐車場	Parking	2台込み Two car space included
ペット	Pet	相談 Negotiable
SOHO		不可 Not allowed



設備 / Features

- エアコン
- システムキッチン
- 洗濯機・乾燥機
- オープン
- 冷蔵庫
- 食洗機
- トランクルーム
- Aircon
- System Kitchen
- Washer, Dryer
- Oven
- Fridge
- Dishwasher
- Trunk room

※図面と現況が異なる場合は、現況優先となります。
 ※ご成約の際には、仲介手数料として、1.08ヶ月分(消費税込)をお申し受けします。
 ※ Actual condition takes precedence. ※ Agent Fee of 1.08 month's rent (tax included) due at time of contract.



MKC Partners Co., Ltd. AD相談

(株)エムケーシー・パートナーズ

TEL 03-5485-7781 FAX 03-5485-7782

〒107-0062 東京都港区南青山5-10-6 テラアシオス表参道4階

担当 / Agent: 亀山:090-4710-6775
 Agent: 林 :090-9158-7020
 内覧は要事前アポイントお願いいたします

◆東京都知事(8)第48530号 取引態様:一般媒介

貸主	0%	借主	100%
元付	0%	客付	100%