



西麻布アネックス 204号

Nishiazabu Anex#204

賃料

Rent / Month

¥230,000

管理費

Maintenance / Month

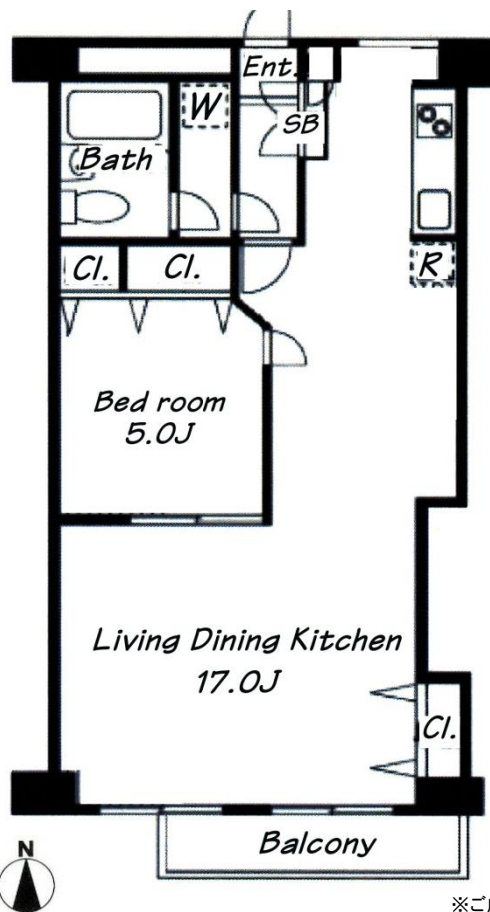
¥10,000

交通: 日比谷線【広尾】駅 徒歩8分 / 南北線【麻布十番】駅 徒歩14分 / 大江戸線【六本木】駅 徒歩15分
Hibiya-Line【Hiroo】Sta. 8min. / Nanboku-Line【Azabujuban】Sta. 14min. / Oedo-line【Roppongi】Sta. 15min.

1LDK 48m²

詳細 / Details

住所	Location	東京都港区西麻布3-8-11 3-8-11, Nishiazabu, Minatoku-Ku, Tokyo
構造	Structure	鉄筋コンクリート造地上4階建て /RC 4 Stories
築年月 備考	Completion Remarks	1973年3月 / Mar, 1973
敷金	Deposit	1ヶ月 1month
礼金	Key Money	1ヶ月 1month
契約期間	Term	定期借家5年 Fixed period 5 years
更新料	Renewal Fee	再契約の場合: 新賃料の1ヶ月 1 month
入居	Available	即 Now
駐車場	Parking	無 Not
ペット	Pet	不可 Not Allowed
事務所		不可 Not Allowed



◆分譲タイプ◆

楽器相談お問い合わせください。

設備 / Features

- エアコン
- システムキッチン
- TV付モニターフォン
- バルコニー
- ガスコンロ
- A/C
- System Kitchen
- TV monitor phone
- Balcony
- Gas range

※図面と現況が異なる場合は、現況優先となります。

※ご成約の際には、仲介手数料として、1.08ヶ月分(消費税込)をお申し受けします。

※ Actual condition takes precedence. ※ Agent Fee of 1.05 month's rent (tax included) due at time of contract.



MKC Partners Co., Ltd.

(株)エムケーシー・パートナーズ

TEL 03-5485-7781 FAX 03-5485-7782

〒107-0062 東京都港区南青山5-10-6 テラアシオス表参道4F

Suumo・Homes・At home・レインズ
上記以外掲載可

担当 / Agent: 佐々木

携帯/Phone: 090-4377-4327

E-mail / t-sasaki@mkc-p.co.jp

◆東京都知事(8)第48530号 取引態様: 一般媒介

貸主	0%	借主	100%
元付	0%	客付	100%