

表参道ヒルズまでわずか200m。

原宿パークハウス - 104号室

1LDK 245,000円

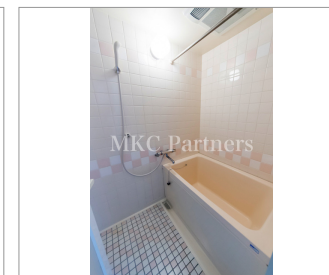
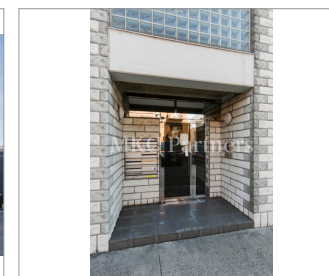
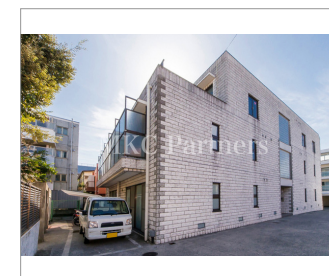
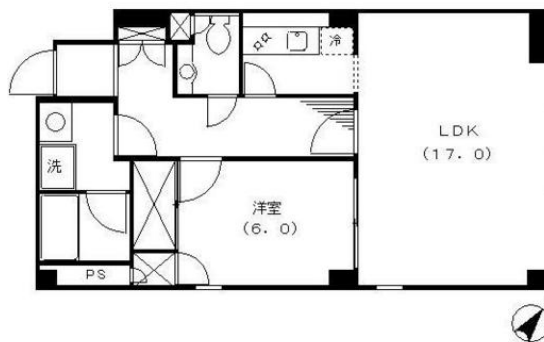
銀座線 表参道 徒歩 5分

SOHO使用相談(店舗サロン系不可)

管理費4,600円
礼金1ヶ月 敷金1ヶ月

山手線 原宿 徒歩 9分
千代田線 明治神宮前 徒歩 7分

所在	東京都渋谷区神宮前4丁目17-9		
間取詳細	LDK(17畳) 洋(6畳)		
構造・階建	RC1階/3階建		
専有面積	58.56㎡	建物種別	マンション
築年月	1991年2月	開口向き	北東
入居時期	2018年5月下旬	更新料	1ヶ月
損保	要2万円2年		
契約期間	普通借家(2年)		
保証会社	加入要(オリコフォレントインシュア/初回保証料賃料等の50%~100%)		
駐車場	-/敷金1ヶ月/屋外/平置/地上/屋根無		
入居諸条件	事務所可		
その他費用	鍵交換費用16,200円(入居時)		
周辺施設	表参道ヒルズまで207m ファミリーマート原宿神宮前店まで165m ハンズビー東急プラザ表参道原宿店まで325m ルイ・ヴィトン表参道店まで271m タリーズコーヒータビル表参道ヒルズ店まで214m		
設備	ガス:都市、バス、トイレ、エアコン、室内洗濯機置場、ガスコンロ2口、給湯、バストイレ別、シャワー、浴室乾燥機、脱衣所、洗面所独立、洗面台、洗浄便座、システムキッチン、ガスレンジ、角部屋		
備考	事務所契約不可。不特定多数の出入りのないSOHO使用相談(敷金4ヶ月)サロンやスクールなど不可。エレベータは付帯しておりません。敷地内駐車場(2台分はオリックスのシェアカー)。不特定多数の出入りのないSOHO使用相談致します。(店舗サロン系不可)、3駅以上利用可能、3沿線以上利用可		



※掲載情報と現状が異なる場合は現状が優先となります。

有効期限:2018年04月21日

東京都知事(8)第48530号

株式会社エムケーシー・パートナーズ 本社

TEL:03-5485-7781 FAX:03-5485-7782

東京都港区南青山5-10-6テラスシオス表参道4階

取引形態: 媒介(一般)

AD: 0%

担当者: 亀山

090-4710-6775 4/27退去後内覧可能

貸主:0 借主:100

元付:0 客付:100

物件コード:2490420