

## 原宿パークハウス - 302号室

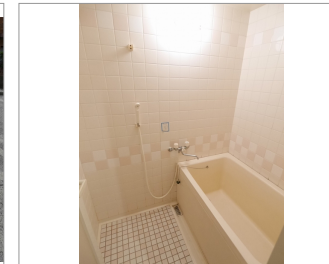
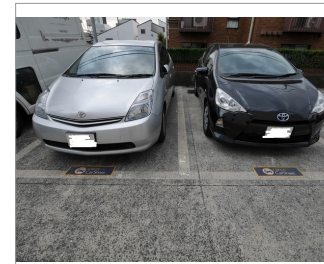
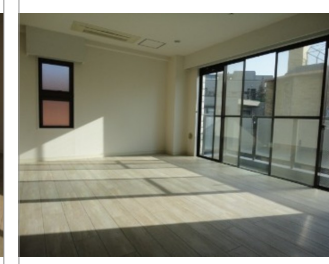
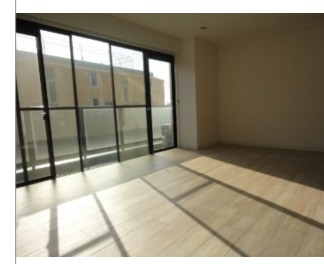
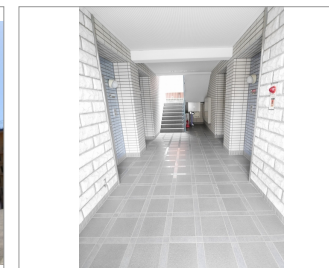
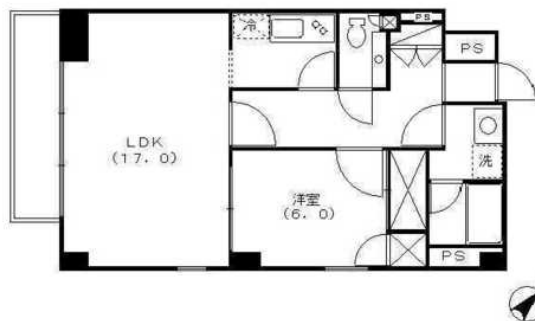
1LDK  
255,000円

銀座線 表参道 徒歩 5分

SOHO使用相談致します。

管理費4,600円  
礼金1ヶ月 敷金1ヶ月山手線 原宿 徒歩 9分  
千代田線 明治神宮前 徒歩 7分

所在	東京都渋谷区神宮前4丁目17-9		
間取詳細	LDK(17畳) 洋(6畳)		
構造・階建	RC3階/3階建		
専有面積	58.56㎡	建物種別	マンション
築年月	1991年2月	開口向き	南西
入居時期	2018年1月下旬	更新料	1ヶ月
損保	要2.5万円2年		
契約期間	普通借家		
保証会社			
駐車場	あり有料(敷地内)/54,000円/敷金1ヶ月/1台/屋外/平置/地上/屋根無 事務所可		
入居諸条件			
その他費用	鍵交換費用12,960円(入居時)		
周辺施設	表参道ヒルズまで207m ファミリーマート原宿神宮前店まで165m ハンズ ビー東急プラザ表参道原宿店まで325m ルイ・ヴィトン表参道店まで271 m タリーズコーヒータ参道ヒルズ店まで214m		
設備	ガス:都市、バス、トイレ、エアコン、室内洗濯機置場、ガスコンロ2口、給湯、 バストイレ別、シャワー、浴室乾燥機、脱衣所、洗面所独立、洗面台、システ ムキッチン、ガスレンジ、最上階、1フロア2住戸		
備考	エレベータは付帯しておりません。敷地内平置き相談可(別契約になります) 2台分はオリックスのシェアカー、SOHO相談(契約は住居、不特定多 数の出入りのいSOHO使用相談致します。(店舗サロン系不可)、敷地内 平置きP2台可(別契約になります)、不特定多数の出入りの少ないSOHO 使用相談致します。、3駅以上利用可能、3沿線以上利用可		



※掲載情報と現状が異なる場合は現状が優先となります。

有効期限:2018年01月07日

東京都知事(8)第48530号

株式会社エムケーシー・パートナーズ 本社

TEL:03-5485-7781 FAX:03-5485-7782

東京都港区南青山5-10-6テラスシオス表参道4階

取引形態: 媒介(一般)

AD:

担当者: 亀山

携帯090-4710-6775

貸主:0 借主:100  
元付:0 客付:100

物件コード:4469722

内覧現地可 12月31日退去予定