



フラッツ下馬 A301号

Flats Shimouma #A301

賃料 **¥260,000**
Rent /Month
管理費 **¥5,000**
Maintenance/Month

交通: 東急東横線【祐天寺】【学芸大学】駅 徒歩13分 Toyoko-Line【JYutenji】【Gakugeidaigaku】Sta. 13 mins

2SLDK 76.36m²

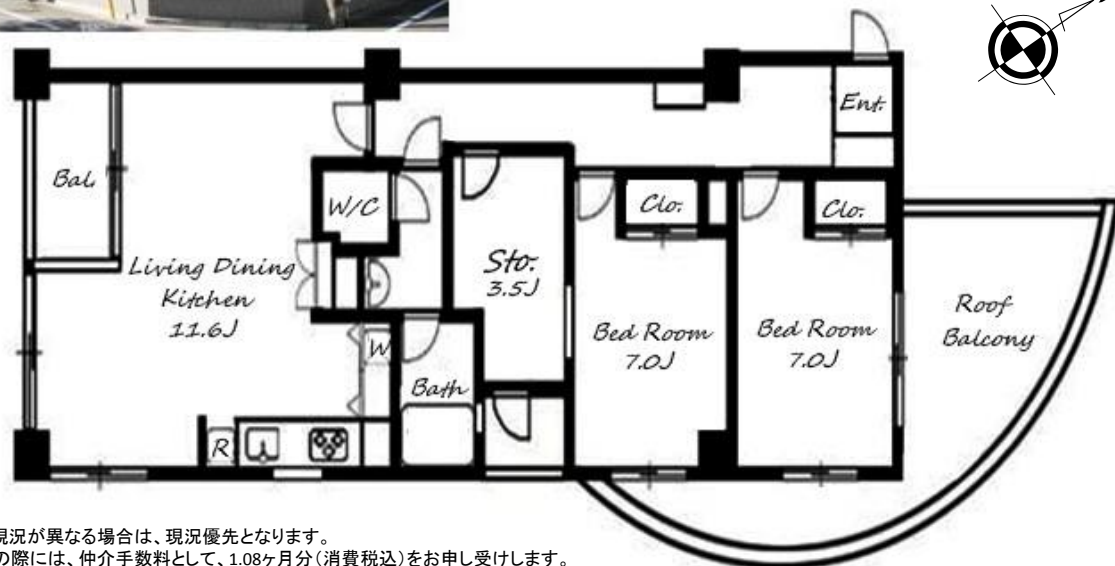
詳細 / Details

住所 Location	東京都世田谷区下馬5-24-13 5-24-13, Shimouma, Setagaya-ku, Tokyo
構造 Structure	RC造地上3階建て/ RC 3 stories
築年月 Completion	1992年4月 / April 1992
備考 Remarks	
敷金 Deposit	2ヶ月 2 months
礼金 Key Money	1ヶ月 1 month
契約期間 Term	2年間 2 years
更新料	1ヶ月 1month
入居 Available	即 Now
駐車場 Parking	30,000円(税別)
ペット Pet	不可 Not Allowed
SOHO	不可 Not Allowed



低層マンションの最上階

2016年9月室内リフォーム
(床・壁・キッチン・トイレ・洗面台)



※図面と現況が異なる場合は、現況優先となります。
※ご成約の際には、仲介手数料として、1.08ヶ月分(消費税込)をお申し受けします。
※ Actual condition takes precedence. ※ Agent Fee of 1.08 month's rent (tax included) due at time of contract.

設備 / Features

- エアコン
- オートロック
- バルコニー
- フローリング
- 和バス
- Aircon
- Auto Lock
- Balcony
- Flooring
- Japanese-style Bath



MKC Partners Co., Ltd.

(株)エムケーシー・パートナーズ

TEL 03-5485-7781 FAX 03-5485-7782

〒107-0062 東京都港区南青山5-10-6 テラアシオス表参道 4階

担当 / Agent: 林:090-9158-7020

野村:090-2754-6514

★内見は立会い

◆東京都知事(7)第48530号 取引態様:一般媒介

貸主	0%	借主	100%
元付	0%	客付	100%