



神宮前井門 202号

Jingumaeimon #202

賃料 Rent / Month **¥279,000**
 管理費 Maintenance / Month **—**

交通: 銀座線【表参道】駅 徒歩8分 / 山手線【渋谷】駅 徒歩10分 / 千代田線【明治神宮前】駅 徒歩12分
 Ginza-Line 【Omotesando】Sta. 8min. / Yamanote-Line 【Shibuya】Sta. 10min. / Chiyoda-Line 【Meijijingu】Sta. 12min.

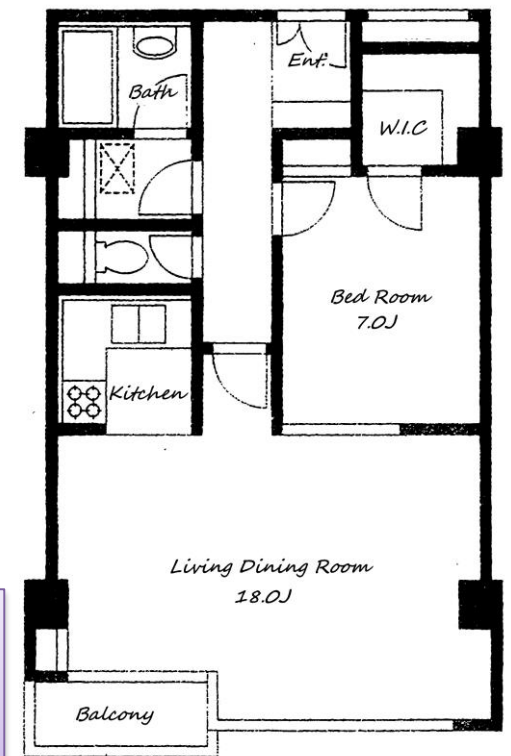
1LDK 61.4m²

詳細 / Details

住所 Location	東京都渋谷区神宮前5-38-10 5-38-10, Jingumae, Shibuya-Ku, Tokyo
構造 Structure	鉄筋コンクリート造地上5階建て /RC 5Stories
築年月備考 Completion Remarks	1980年1月 / Jan, 1980
敷金 Deposit	2ヶ月 2months
礼金 Key Money	1ヶ月 1month
契約期間 Term	2年 2 years
更新料 Renewal Fee	1ヶ月 1 month
入居 Available	即 Now
駐車場 Parking	有 54,000円・平置き・地上 (右側)
ペット Pet	不可 Not Allowed
事務所	不可 Not Allowed

表参道駅 徒歩8分
 渋谷駅 徒歩10分
 好立地

2015年3月
 フル
 リノベーション
 済



神宮前の閑静な住宅街に佇む
 低層ヴィンテージマンション
 管理人常駐で安心です

設備 / Features

- システムキッチン
- エアコン
- 3口ガスコンロ
- バルコニー
- フローリング
- クローゼット
- TVモニタ付ドアホン
- Systemkitchen
- A/C
- Gas range
- Balcony
- Flooring
- Closet
- TV monitor phone

※洗濯機・乾燥機・カーテン有 (撤去相談)

※図面と現況が異なる場合は、現況優先となります。
 ※ご成約の際には、仲介手数料として、1.08ヶ月分(消費税込)をお申し受けします。
 ※ Actual condition takes precedence. ※ Agent Fee of 1.05 month's rent (tax included) due at time of contract.



MKC Partners Co., Ltd.
 (株)エムケーシー・パートナーズ
 TEL 03-5485-7781 FAX 03-5485-7782
 〒107-0062 東京都港区南青山5-10-6 テラアシオス表参道4F

物件確認は**050-3188-5294**
 案内方法: 立会い

担当 / Agent: 佐々木
 携帯/Phone: 090-4377-4327
 E-mail / t-sasaki@mkc-p.co.jp

◆東京都知事(8)第48530号 取引態様: 一般媒介

貸主	0%	借主	100%
元付	0%	客付	100%