

パークハウス学芸大学 404号
Park House gakugeidaigaku #404

東横線【学芸大学】駅 徒歩7分 Toyoko-Line 【Gakugeidaigaku】Sta. 7mins

賃料

Rent /Month
管理費
Maintenance /Month

¥270,000-

なし

3LDK
80.22m²

詳細 / Details

住所	Location	東京都世田谷区下馬6-18-2 6-18-2, Shimouma, Setagaya-ku, Tokyo
構造	Structure	鉄筋コンクリート造8階建 / RC8
築年月	Completion	2000年12月/Dec.2000
備考	Remarks	保証会社利用必須 (初回保証料50%~)

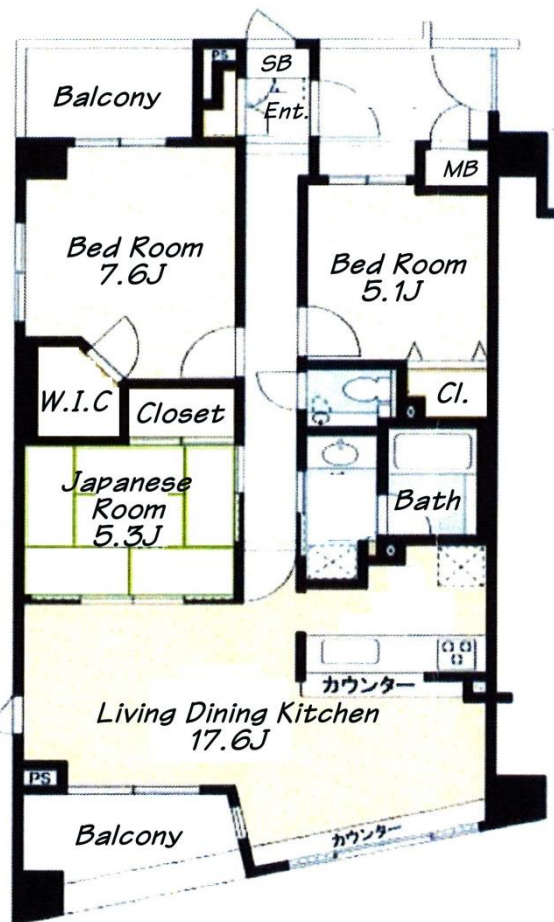
敷金	Deposit	2ヶ月 2months
礼金	Key Money	1ヶ月 1month
契約期間	Term	2年間 2Years
更新料	Renewal Fee	1ヶ月 1month

入居	Available	12月中旬入居予定
駐車場	Parking	有 ¥22,000~※機械式・空要確認
ペット	Pet	相談 Negotiable 犬・猫合わせて2匹まで
SOHO		不可
楽器	instrument	相談 Negotiable

設備 / Features

- エアコン
- システムキッチン
- ウォシュレット
- フローリング
- バルコニー
- オートロック
- TV付モニターフォン
- バルコニー
- A/C
- System Kitchen
- Washiet
- Flooring
- Balcony
- Auto Lock
- TV monitor phone
- Balcony

※図面と現況が異なる場合は、現況優先となります。
※ご成約の際には、仲介手数料として、1.08ヶ月分(消費税込)をお申し受けします。
※ Actual condition takes precedence. ※ Agent Fee of 1.08 month's rent (tax included) due at time of contract.



学芸大学駅徒歩7分の
3LDK分譲マンションが
募集開始になりました

ペット相談可
犬・猫合わせて2匹まで
成長時体長70cm以下
敷金+1ヶ月(償却)



MKC Partners Co., Ltd.

(株)エムケーシー・パートナーズ
TEL 03-5485-7781 FAX 03-5485-7782
〒107-0062 東京都港区南青山5-10-6 テラアシオス表参道 4階

物件確認は050-3188-5294

担当: 林 090-9158-7020

内見: 立会い
事前予約必須・お客様内容が必要となります

◆東京都知事(7)第48530号 取引態様: 専任

貸主	0%	借主	100%
元付	0%	客付	100%