



# KEYAKI GARDEN #203

賃料 Rent /Month **¥280,000-**

管理費 Maintenance /Month -

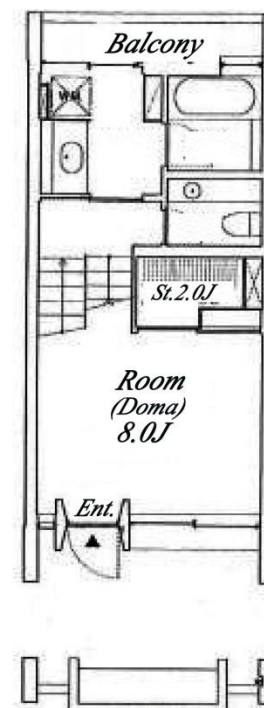
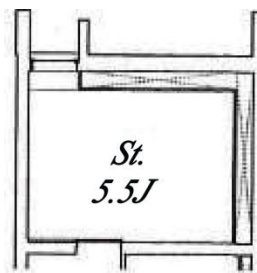
**2SLDK 72.29m<sup>2</sup>**

交通: 大井町線『自由が丘』徒歩 10分 ・ 『九品仏』駅 徒歩10分 ・ 『田園調布』駅 徒歩 7分 / 目黒線『奥沢』駅 徒歩 10分  
Oimachi-Line『Jiyugaoka』Sta. 10 min. ・ 『Kuhonbutu』Sta. 10 min. ・ 『Denenchofu』Sta. 8 min. / Meguro-Line『Okusawa』Sta 10 min.

## 詳細 / Details

住所 Location	東京都世田谷区玉川田園調布2-8-1 2-8-1, Tamagawadenenchofu, Setagaya-Ku, Tokyo
構造 Structure	鉄筋コンクリート造地上3階建/ RC 5 stories
築年月 Completion	2009年9月 / Sep, 2009
備考 Remarks	
敷金 Deposit	2ヶ月 2 months
礼金 Key Money	1ヶ月 1 month
契約期間 Term	2年 2 years
更新料 Renewal Fee	1ヶ月 1month
入居 Available	2018年1月中旬 12/24退去予定
駐車場 Parking	¥35,000/月 平置
ペット Pet	相談可 Negotiable(小型犬)
事務所 SOHO	相談可 Negotiable

## デザイナーズマンション☆☆



## 設備

Features	<ul style="list-style-type: none"> <li>■エアコン</li> <li>■ウォシュレット</li> <li>■食洗機</li> <li>■給湯</li> <li>■モニター付きインターフォン</li> <li>■床暖房</li> </ul>	<ul style="list-style-type: none"> <li>■A/C</li> <li>■Bidet</li> <li>■D/W</li> <li>■Hot water supply</li> <li>■TV door phone</li> <li>■Floor heating</li> </ul>
----------	--	---

※図面と現況が異なる場合は、現況優先となります。  
※ご成約の際には、仲介手数料として、1.08ヶ月分(消費税込)をお申し受けします。  
※ Actual condition takes precedence. ※ Agent Fee of 1.08 month's rent (tax included) due at time of contract.



## MKC Partners Co., Ltd.

(株)エムケーシー・パートナーズ  
TEL 03-5485-7781 FAX 03-5485-7782  
〒107-0062 東京都港区南青山5-10-6

Suumo・Homes・At home・レインズ  
上記以外掲載可

テラアシオス表参道 4階

担当 / Agent: 佐々木  
携帯/Phone: 090-4377-4327  
E-mail / t-sasaki@mkc-p.co.jp

◆東京都知事(7)第48530号 取引態様: 媒介

貸主	0%	借主	100%
元付	0%	客付	100%