



ボアセイズ Bois Seize

304

賃料

Rent /Month

管理費

Maintenance/Month

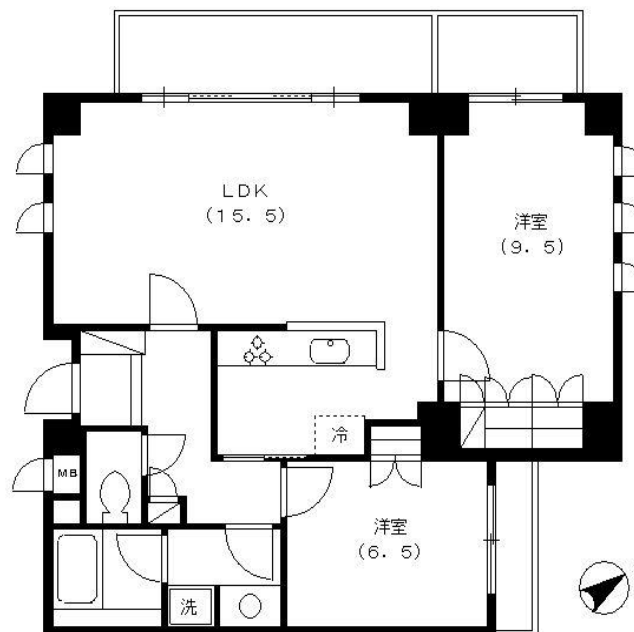
¥290,000

交通:東京メトロ千代田線【代々木上原】駅 徒歩8分 Tokyo Metro Chiyoda Line 【Yoyogi Uehara】Sta. 8 mins

2LDK 78.17m²

詳細 / Details

住所 Location	東京都渋谷区上原2-16-9 2-16-9, Uehara, Shibuya-ku, Tokyo
構造 Structure	RCタイル貼り3階建て / RC 3 stories
築年月 Completion	1996年 / 1996
備考 Remarks	鍵交換費用21,600円 / Key Replacement Fee
敷金 Deposit	1ヶ月 1month
礼金 Key Money	1ヶ月 1month
契約期間 Term	2年 2 years
更新料 Renewal Fee	1ヶ月 1 month
入居 Available	8/下旬予定(内覧は8/1~)
駐車場 Parking	平置き 35,000円(消費税別)
ペット Pet	不可 Not Allowed
事務所・SOHO	不可 Not Allowed



設備 / Features

- エアコン
- システムキッチン
- 追炊き
- オートロック
- CATV, BS
- Aircon
- System Kitchen
- Autobath
- Autolock
- CATV, BS Compatible

★閑静な上原住宅街・希少な低層分譲マンション

★駐車場は管理組と直接契約になります。(要空き確認)

※図面と現況が異なる場合は、現況優先となります。※ご成約の際には、仲介手数料として、1.08ヶ月分(消費税込)をお申し受けします。
※ Actual condition takes precedence. ※ Agent Fee of 1.05 month's rent (tax included) due at time of contract.



MKC Partners Co., Ltd.

TEL 03-5485-7781 FAX 03-5485-7782

〒107-0062 東京都港区南青山5-10-6 テラアシオス表参道 4階

担当 / Agent: 亀山

携帯 / Mobile: 090-4710-6775

◆東京都知事(8)第48530号 取引態様:一般媒介

貸主	0%	借主	100%
元付	0%	客付	100%