



# Nフラット B1

## N Flat #B1

賃料

Rent / Month

¥300,000(税別)

管理費

Maintenance / Month

—

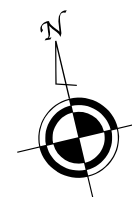
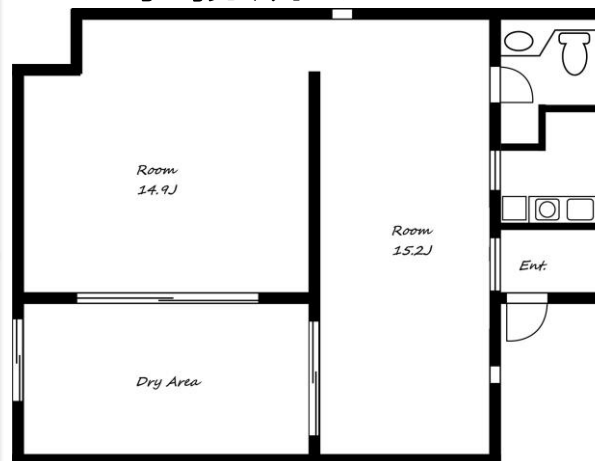
交通: 山手線【恵比寿】駅 徒歩10分 / 山手線【渋谷】駅 徒歩10分  
Yamanote-Line【Ebisu】Sta. 10min. / Yamanote-Line【Shibuya】Sta. 10min.

59.4m<sup>2</sup>

### 詳細 / Details

住所	Location	東京都渋谷区東2-19-11 2-19-11, Higashi, Shibuya-Ku, Tokyo
構造	Structure	鉄筋コンクリート造地下1階地上3階建て /RC B1 to 3 Stories
築年月	Completion	2000年7月 / July, 2000
敷金	Deposit	3ヶ月 3 months
礼金	Key Money	1ヶ月 1month
契約期間	Term	普通借家3年 3 years
更新料	Renewal Fee	1ヶ月 1 month
入居 駐車場 ペット	Available Parking Pet	2019年4月中旬 なし 不可 Not Allowed

### ◆事務所◆



### 設備 / Features

- オートロック
- 複層ガラス
- Auto lock
- Double-glazing

※ドライエリアは共有部となります

※図面と現況が異なる場合は、現況優先となります。  
※ご成約の際には、仲介手数料として、1.08ヶ月分(消費税込)をお申し受けします。

※ Actual condition takes precedence. ※ Agent Fee of 1.08 month's rent (tax included) due at time of contract.



**MKC Partners Co., Ltd.**

(株)エムケーシー・パートナーズ

TEL 03-5485-7781 FAX 03-5485-7782

〒107-0062 東京都港区南青山5-10-6 テラアシオス表参道4F

物件確認は050-3188-5294

担当 / Agent: 佐々木

携帯/Phone: 090-4377-4327

E-mail / t-sasaki@mkc-p.co.jp

◆東京都知事(8)第48530号 取引態様: 一般媒介

貸主	0%	借主	100%
元付	0%	客付	100%