

# クラウディア東京ビル 3F

賃料

Rent /Month

¥324,000- (税込)

管理費

Maintenance/Month

¥32,400- (税込)

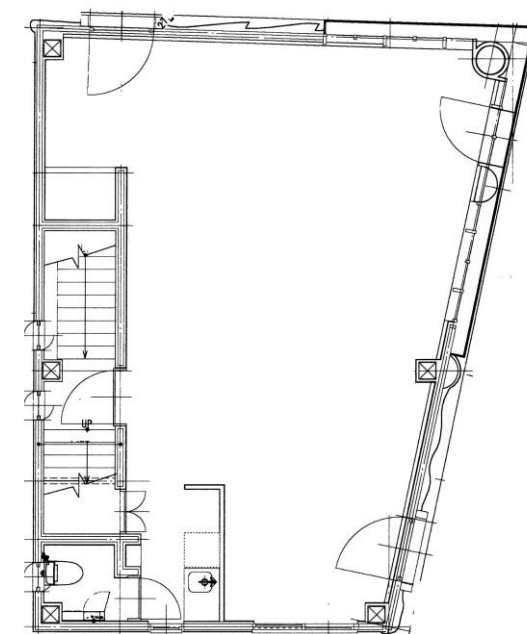
交通: 日比谷線【広尾】駅 徒歩5分 Hibiya-Line 【Hiroo】Sta. 5min.

60.94m<sup>2</sup>

## 詳細 / Details

住所	Location	東京都港区南麻布5-1-2 5-1-2, Minamiazabu, Minato-Ku, Tokyo
構造	Structure	鉄骨造地上3階建て /S 3 Stories
築年月	Completion	1990年2月 / Feb, 1990
敷金	Deposit	4ヶ月 4months
礼金	Key Money	1ヶ月 1month
契約期間	Term	2年 2 years
更新料	Renewal Fee	1ヶ月 1 month
入居	Available	2018年12月末退出予定

2016年12月  
内外装改修済



## 備考

保証会社利用必須：保証料1ヶ月

※図面と現況が異なる場合は、現況優先となります。  
※ご成約の際には、仲介手数料として、1.08ヶ月分(消費税込)をお申し受けします。

※ Actual condition takes precedence. ※ Agent Fee of 1.08 month's rent (tax included) due at time of contract.

MKC  
Partners

**MKC Partners Co., Ltd.**

(株)エムケーシー・パートナーズ

TEL 03-5485-7781 FAX 03-5485-7782

〒107-0062 東京都港区南青山5-10-6 テラアシオス表参道4F

物件確認は050-3188-5294

担当 / Agent: 佐々木  
携帯/Phone: 090-4377-4327  
E-mail / t-sasaki@mkc-p.co.jp

◆東京都知事(9)第48530号 取引態様:専任

貸主	0%	借主	100%
元付	0%	客付	100%