

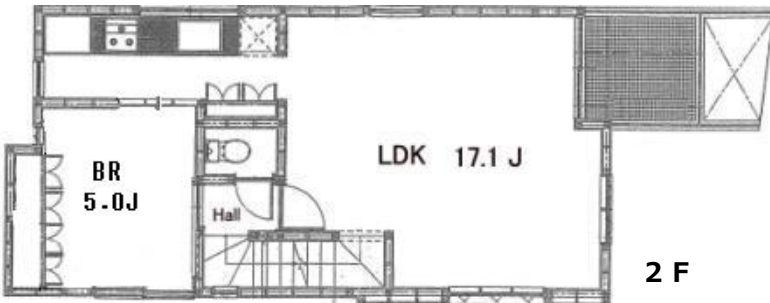
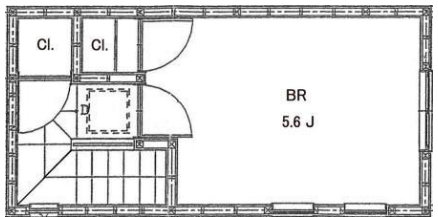
TERRACE 目黒4丁目

J R山手線【目黒】駅 徒歩16分 / 東横線【祐天寺】駅 徒歩16分
 Yamate-Line【Meguro】Sta. 16 min. / Toyoko-Line【Yutenji】Sta. 16min.

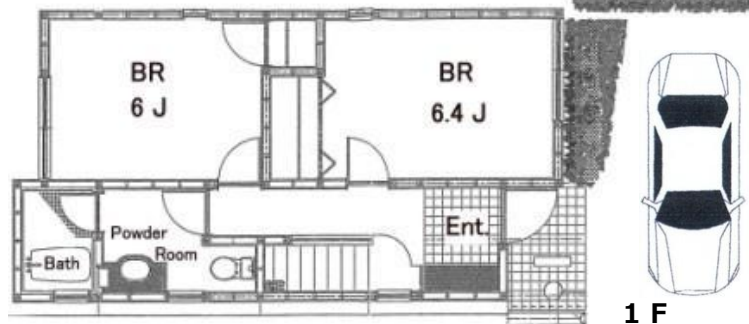
- ◆全室フローリング。
- ◆駐車スペース屋根付き。大型車可。
- ◆ペット相談。(猫、犬相談)
敷金+1ヶ月償却
- ◆SOHO可。
- ◆町内会費あり。



3 F



2 F



1 F



詳細 / Details

住所 Location 東京都目黒区目黒4-17-16
 4-17-16, Meguro, Meguro-Ku, Tokyo
構造 Structure 木造 3階建て / RC 3 stories
築年月 Completion 1997年2月 / Feb, 1997

敷金 Deposit 2ヶ月 2 months
礼金 Key Money 1ヶ月 1 month
契約期間 Term 2年 2 years
更新料 Renewal Fee 1ヶ月 1 month

入居 Available 即
駐車場 Parking 1台込み 1car for including
ペット Pet 相談可 Negotiable
事務所 SOHO 相談可 Negotiable

設備 / Features

- エアコン
- システムキッチン
- ガス3口
- オーブン
- シャンプードレッサー
- 追い炊き機能
- 洗面化粧台
- ウォームレット
- トイレ2カ所
- A/C
- System kitchen
- 3 stoves
- Oven
- Shampoo dresser



賃料 Rent /Month **¥ 330,000-** 4LDK/96.17m²

※図面と現況が異なる場合は、現況優先となります。※ご成約の際には、仲介手数料として、1.05ヶ月分(消費税込)をお申し受けします。※ Actual condition takes precedence. ※ Agent Fee of 1.05 month's rent (tax included) due at time of contract.



MKC Partners Co., Ltd.

(株)エムケーシー・パートナーズ
 TEL 03-5485-7781 FAX 03-5485-7782
 〒107-0062 東京都港区南青山5-10-6 テラアシオス表参道 4階

物件確認は**050-3188-5294** 担当 /Agent : 野村 090-2754-6514
 林 090-9158-7020

◆東京都知事(7)第48530号 取引態様: 媒介

貸主	0%	借主	100%
元付	0%	客付	100%