



# 一新ビル 4F

賃料 Rent /Month **¥387,713** (消費税込)  
 管理費 Maintenance/Month **¥0**

交通: 銀座線【京橋】駅 徒歩2分 / 浅草線【宝町】駅 徒歩4分 / JR【東京】駅 徒歩8分  
 Ginza-Line【Kyobashi】Sta. 2min. / Asakusa-Line【Takaracho】Sta. 4min. / JR-Line【Tokyo】Sta. 8min

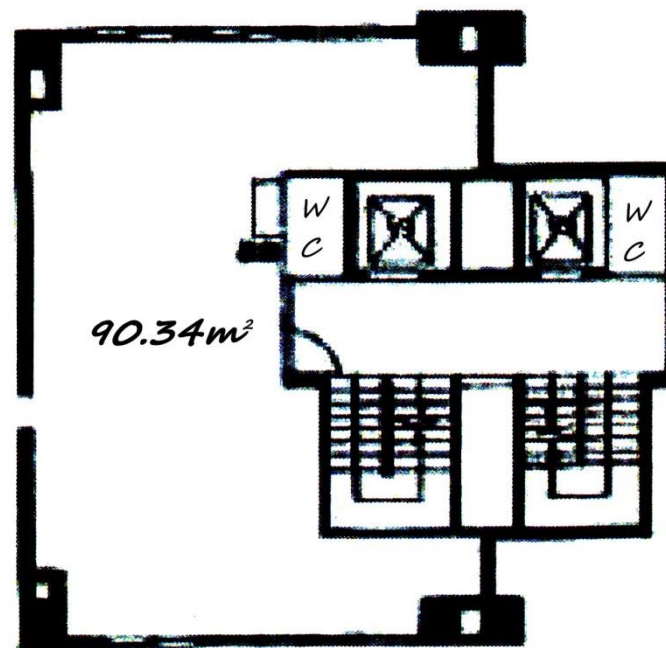
## 90.34m<sup>2</sup>

### 詳細 / Details

|                    |                                                   |
|--------------------|---------------------------------------------------|
| 住所 Location        | 東京都中央区八重洲 2-11-7<br>2-11-7, Yaesu, Chuo-Ku, Tokyo |
| 構造 Structure       | 鉄筋コンクリート造地上10階建て地下1階<br>/RC 10 Stories to B1      |
| 築年月 Completion     | 1972年1月 / Jan, 1972                               |
| 保証金 security money | 6ヶ月 6 months                                      |
| 礼金 Key Money       | 0ヶ月 0month                                        |
| 契約期間 Term          | 定期借家2年 Fix Periode2 years                         |
| 更新料 Renewal Fee    | ※再契約相談 (再契約料: 新賃料の1ヶ月)                            |
| 償却 depreciation    | 保証金の1ヶ月                                           |
| 入居 Available       | 相談                                                |
| 駐車場 Parking        | 無し Not                                            |
| ペット Pet            | 不可 Not Allowed                                    |
| 事務所 SOHO           | 可                                                 |

### ◆店舗・事務所・クリニック等に最適◆

※マッサージ店不可



### 設備 / Features

- エアコン
- タイルカーペット
- 光ケーブル

※図面と現況が異なる場合は、現況優先となります。  
 ※ご成約の際には、仲介手数料として、1.08ヶ月分(消費税込)をお申し受けします。

※ Actual condition takes precedence. ※ Agent Fee of 1.08 month's rent (tax included) due at time of contract.



## MKC Partners Co., Ltd.

(株)エムケーシー・パートナーズ  
 TEL 03-5485-7781 FAX 03-5485-7782  
 〒107-0062 東京都港区南青山5-10-6 テラアシオス表参道4F

担当 / Agent: 佐々木  
 携帯/Phone: 090-4377-4327  
 E-mail / t-sasaki@mkc-p.co.jp

◆東京都知事(8)第48530号 取引態様: 一般媒介

|    |    |    |      |
|----|----|----|------|
| 貸主 | 0% | 借主 | 100% |
| 元付 | 0% | 客付 | 100% |