



# ツインハウス A棟 Twin House #A

賃料

Rent / Month

管理費

Maintenance / Month

¥420,000-

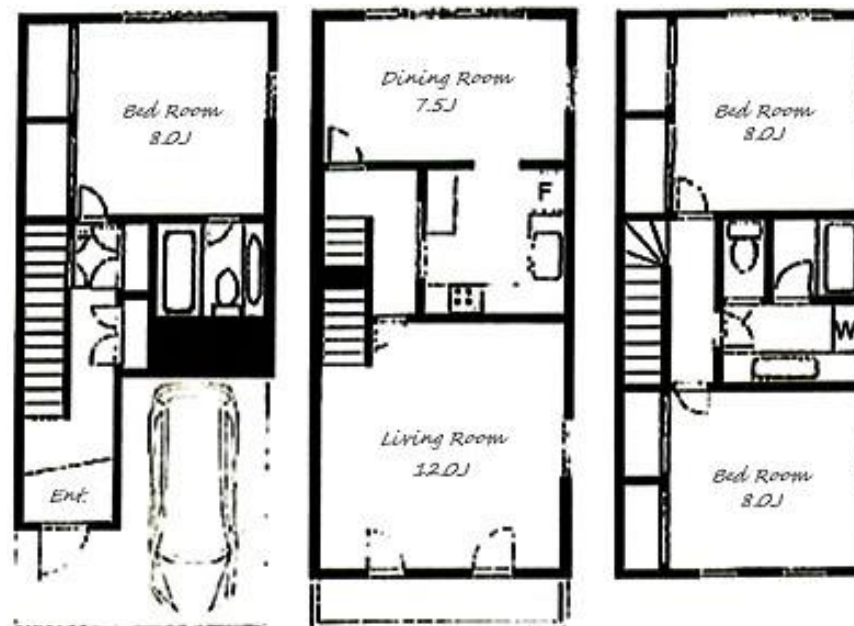
-

交通 : 山手線【渋谷】駅 徒歩 8分 / 東横線【代官山】駅 徒歩 12分  
Yamate-Line【Shibuya】St. 8 min. / Toyoko-line【Daikanyama】Sta. 12min.

3LDK 130.83m<sup>2</sup>

## 詳細 / Details

住所	Location	東京都渋谷区東2-3-4 2-3-4, Higashi, Shibuya-Ku, Tokyo
構造 築年月	Structure Completion	鉄筋コンクリート造3階建て / RC 3 Stories 1993年1月 / Jan, 1993
備考	Remarks	※保証会社利用必須 (全保連・契約時賃料の50%・1年ごとに1万円)
敷金 礼金	Deposit Key Money	2ヶ月 2 months 1ヶ月 1 month
契約期間	Term	2年 2 years
更新料	Renewal Fee	1ヶ月 1 month
入居 駐車場 ペット 事務所	Available Parking Pet	2 / 下予定 1台込み 1 car for including 不可 Not Allowed 不可 Not Allowed



1F

2F

3F



※図面と現況が異なる場合は、現況優先となります。  
※ご成約の際には、仲介手数料として、1.08ヶ月分(消費税込)をお申し受けします。  
※ Actual condition takes precedence. ※ Agent Fee of 1.08 month's rent (tax included) due at time of contract.

## 設備 / Features

- バストイレ別
- 追炊き
- ウォシュレット
- システムキッチン
- 食器洗浄乾燥機
- 給湯
- フローリング
- エアコン
- 駐輪場
- Separate for Bath and toilet
- Auto bath
- Bidet
- System kitchen
- D/W
- Hot water supply
- Wooden floor
- A/C
- Bicycle space

**MKC Partners Co., Ltd.**

(株)エムケーシー・パートナーズ

TEL 03-5485-7781 FAX 03-5485-7782

〒107-0062 東京都港区南青山5-10-6 テラアシオス表参道4F

広告掲載不可

担当 / Agent: 佐々木

携帯/Phone: 090-4377-4327

◆東京都知事(8)第48530号 取引態様: 一般媒介

貸主	0%	借主	100%
元付	0%	客付	100%

**MKC Partners**