



反町横浜ハウス

Tanmachi Yokohama House

賃料

Rent / Month

¥430,000

管理費

Maintenance / Month

—

交通: 東急東横線【反町】駅 徒歩4分 JR【横浜】駅 徒歩12分 市営地下鉄【三ツ沢】駅 徒歩10分
Toyoko-Line 【Tanmachi】Sta. 4min. JR-Line 【Yokohama】Sta. 12min. Subway【Mituzawa】Sta. 10min.

5SLDK 149.87m²

詳細 / Details

住所	Location	神奈川県横浜市神奈川区上反町2丁目 2chome,kamitanmachi,Kanagawaku, Yokohama-shi,Kanagawa
構造	Structure	木造地上2階建て / Wooden 2 Stories
築年月	Completion	2003年6月 / June, 2003
敷金	Deposit	2ヶ月 2 months
礼金	Key Money	1ヶ月 1month
契約期間	Term	2年 2 years
更新料	Renewal Fee	1ヶ月 1 month
入居 駐車場 ペット	Available Parking Pet	相談 (居住中) 内見可・ご相談ください 付 ※平置き・屋外 相談 Negotiable 小型犬可・大型犬は犬種により相談 ※ペット飼育の場合、礼金1ヶ月追加
事務所 楽器	SOHO Instrument	相談 Negotiable SOHO相談 相談 Negotiable

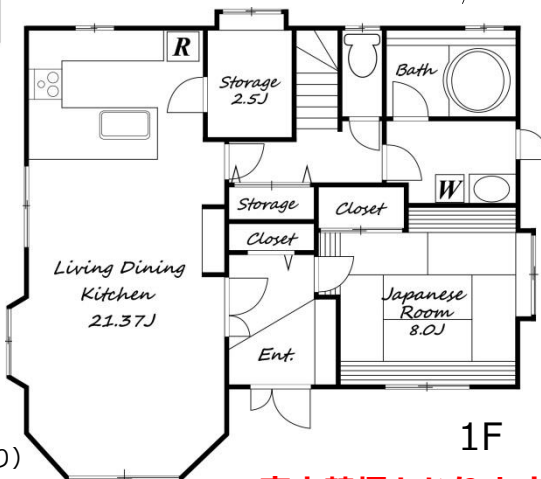


※居住ですが内見可能です

◆ペット相談可◆
大型犬は犬種により
ご相談致します!



2F



1F

※室内禁煙となります

◆充実の設備◆

- ・駐車場 3台駐車可 (電動シャッター付)
- ・自動蓋開閉シャワートイレ (2階は温水シャワートイレ)
- ・システムキッチン (3口ガスコンロ)
- ・TVモニター付きインターホン
- ・浴室冷暖房乾燥付き1726サイズのシステムバス
- ・洗面2箇所 (各階)
- ・各室大型収納
- ・2面バルコニー
- ・陽当たりの良い広い庭 (バーベキュースペース、一時ゴミ置きスペースあり)

※図面と現況が異なる場合は、現況優先となります。

※ご成約の際には、仲介手数料として、1.08ヶ月分(消費税込)をお申し受けします。

※ Actual condition takes precedence. ※ Agent Fee of 1.08 month's rent (tax included) due at time of contract.

設備 / Features

- ・TV付モニターフォン
- ・1726サイズ大型バスルーム
- ・オートバス
- ・追炊き

★以下機能保証しない設備★

- ・床暖房 (L・D・K3箇所)
- ・ガス乾燥機
- ・食洗機
- ・オープンレンジ
- ・ピアノ1台 (和室)
- ・エアコン7基



MKC Partners Co., Ltd.

(株)エムケーシー・パートナーズ

TEL 03-5485-7781 FAX 03-5485-7782

〒107-0062 東京都港区南青山5-10-6 テラアシオス表参道4F

担当 / Agent: 佐々木

携帯/Phone: 090-4377-4327

E-mail / t-sasaki@mkc-p.co.jp

◆東京都知事(8)第48530号 取引態様: 一般媒介

貸主	0%	借主	100%
元付	0%	客付	100%