



# 神宮前井門 201号

## Jingumaeimon #201

賃料

Rent / Month

¥448,200

管理費

Maintenance / Month

—

交通: 銀座線【表参道】駅 徒歩8分 / 山手線【渋谷】駅 徒歩10分 / 千代田線【明治神宮前】駅 徒歩12分  
 Ginza-Line 【Omotesando】Sta. 8min. / Yamanote-Line 【Shibuya】Sta. 10min. / Chiyoda-Line 【Meijijingu】Sta. 12min.

2LDK 98.8m<sup>2</sup>

### 詳細 / Details

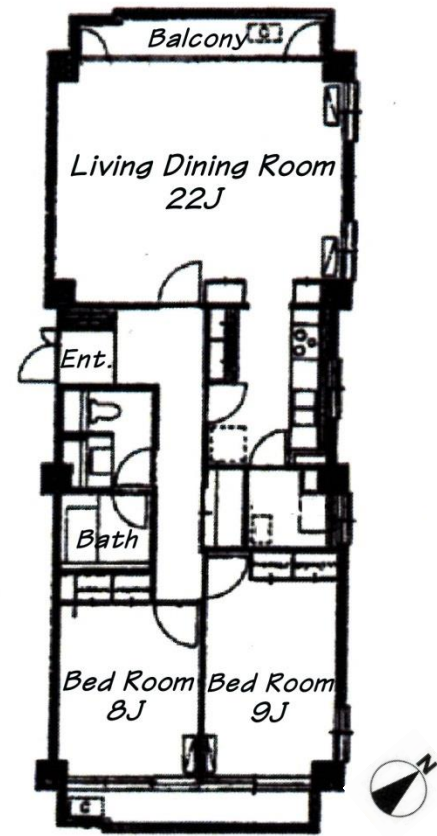
住所	Location	東京都渋谷区神宮前5-38-10 5-38-10, Jingumae, Shibuya-Ku, Tokyo
構造	Structure	鉄筋コンクリート造地上5階建て /RC 5Stories
築年月 備考	Completion Remarks	1980年1月 / Jan, 1980
敷金	Deposit	3ヶ月 3months
礼金	Key Money	1ヶ月 1month
契約期間	Term	2年 2 years
更新料	Renewal Fee	1ヶ月 1 month
入居	Available	即 Now
駐車場	Parking	空無
ペット	Pet	不可 Not Allowed
事務所		不可 Not Allowed

表参道駅  
徒歩 8分  
渋谷駅  
徒歩 10分  
好立地



2015年3月  
フル  
リノベーション  
済

神宮前の閑静な住宅街に佇む  
低層ヴィンテージマンション  
管理人常駐で安心です



### 設備 / Features

- システムキッチン
- エアコン
- 3口ガスコンロ
- バルコニー
- フローリング
- クローゼット
- TVモニタ付ドアホン
- Systemkitchen
- A/C
- Gas range
- Balcony
- Flooring
- Closet
- TV monitor phone

※図面と現況が異なる場合は、現況優先となります。  
 ※ご成約の際には、仲介手数料として、1.08ヶ月分(消費税込)をお申し受けます。

※ Actual condition takes precedence. ※ Agent Fee of 1.05 month's rent (tax included) due at time of contract.



**MKC Partners Co., Ltd.**

(株)エムケーシー・パートナーズ  
 TEL 03-5485-7781 FAX 03-5485-7782  
 〒107-0062 東京都港区南青山5-10-6 テラアシオス表参道4F

物件確認は050-3188-5294  
 案内方法: 立会い

担当 / Agent: 佐々木  
 携帯/Phone: 090-4377-4327  
 E-mail / t-sasaki@mkc-p.co.jp

◆東京都知事(8)第48530号 取引態様: 一般媒介

貸主	0%	借主	100%
元付	0%	客付	100%

**AD50**