

# Mita green House 1F

## 三田グリーンハウス 1F

賃料

Rent /Month

¥450,000-

管理費

Maintenance/Month

—

2LDK/140.89m<sup>2</sup>

### 詳細 / Details

住所 Location

東京都目黒区三田2-3-3  
2-3-3-,Mita,Meguro-Ku, Tokyo

物件種目 Type

マンション / Apartment

構造 Structure

鉄筋コンクリート3階建て  
RC 3 Stories

築年月 Completion

2002年4月/April, 2002

敷金 Deposit

1ヶ月 1 month

礼金 Key Money

1ヶ月 1 month

契約期間 Term

2年間 2 Years

更新料 Renewal Fee

1ヶ月 1 month

入居 Available

即

駐車場 Parking

※お問い合わせ先→

ペット Pet

相談可 Negotiable

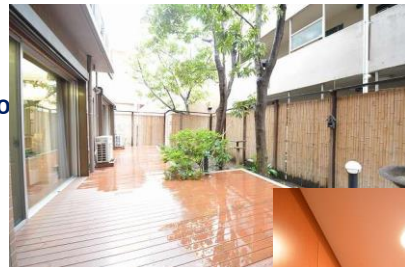
\*大型犬・猫相談OK・複数相談

\*敷金1ヶ月積み増し・償却1ヶ月

事務所 SOHO

相談可 Negotiable

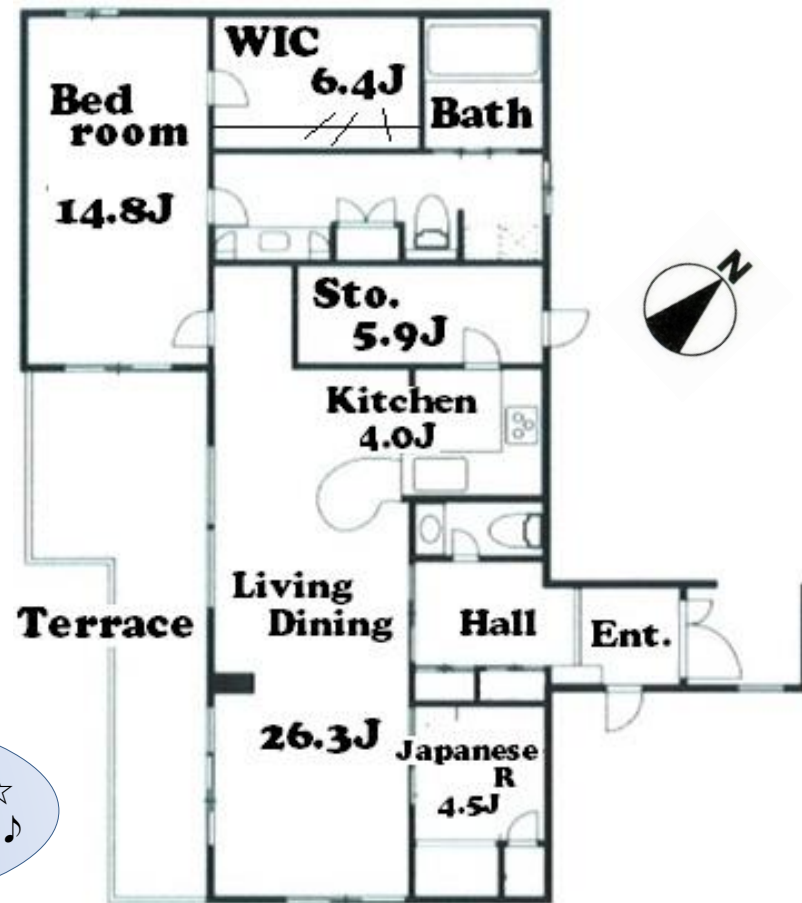
※敷金3ヶ月・業種人数により積み増し有



目黒区三田2-2辺り駐車場  
お問い合わせ先  
サンワークス03-5722-6001

大理石を使用した、  
高級感のある内装☆  
専用のウッドテラスに出れます♪  
設備良好です☆★

※室内およびウッドデッキ 禁煙



### 設備 / Features

エアコン/オーブンレンジ/ディスポーザ/食洗機/冷蔵庫  
2口ガスコンロ+1口IH/給湯/洗濯機/乾燥機/洗浄機能  
便座/床暖房/浄水器/オートバス/ウォークインクローゼット/T V付きモニタフォン

A/C/Oven range/Disposer/D/W/Fridge/Gas+IH/  
Hot water supply/Washer/Dryer/Bidet/Floor heating  
/Purifier/Auto bath/Walk in closet/TV monitor  
phone

※図面と現況が異なる場合は、現況優先となります。

※ご成約の際には、仲介手数料として、1.08ヶ月分(消費税込)をお申し受けします。

※ Actual condition takes precedence. ※ Agent Fee of 1.08 month's rent (tax included) due at time of contract.

山手線/日比谷線【恵比寿】駅 徒歩10分

南北線【目黒】駅 徒歩15分

Yamate-line/Hibiya-Line【Ebisu】Sta. 10min. Nanboku-Line【Meguro】Sta. 15min

MKC Partners

MKC Partners Co., Ltd.

(株)エムケーシー・パートナーズ

TEL 03-5485-7781 FAX 03-5485-7782

〒107-0062 東京都港区南青山5-10-6 テラアシオス表参道 4階

物件確認は050-3188-5294

担当/林:090-9158-7020

野村:090-2754-6514

内見方法:立会い

◆東京都知事(8)第48530号 取引態様:一般媒介

貸主	0%	借主	100%
元付	0%	客付	100%