



ベイベリー自由が丘 101号室

Bayberry Jiyugaoka

賃料

Rent / Month

管理費

Maintenance / Month

¥500,000-

なし None

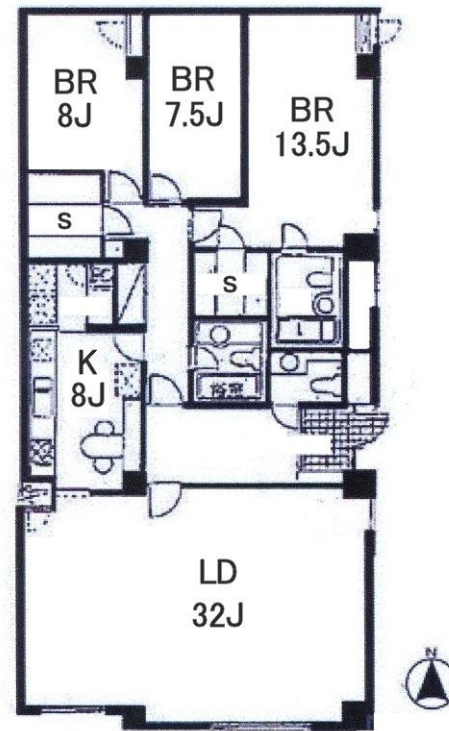
交通: 東急東横線【都立大学】駅 徒歩8分 ・ 【自由が丘】駅 徒歩12分
Tokyu Toyoko Line 【Toritsudaigaku】Sta. 8 mins / 【Jiyugaoka】Sta. 8 mins

3LDK 165.00m²

詳細 / Details

住所	Location	東京都目黒区中根1-23-6 1-23-6, Nakane, Meguro-ku, Tokyo
構造 築年月	Structure Completion	鉄筋コンクリート3階建て / RC 3 stories 1989年3月 / March, 1989
備考	Remarks	小学生以下不可 オールフローリング ※外資法人礼金・更新料 相談できます！
敷金 礼金 契約期間 再契約料	Deposit Key Money Term	3ヶ月 3 months 1ヶ月 1 months 定期借家3年 3 Year Fixed Term 1ヶ月 1 months
保険 入居 駐車場 ペット	Insurance Available Parking Pet	要加入 Necessary 即 Now 31,500円 不可 Not Allowed

☆ドイツ製インターリュプケ のクローゼットです



設備 / Features

- | | |
|-----------|-------------------|
| ▪エアコン | ▪Aircon |
| ▪給湯 | ▪Hot Water Supply |
| ▪システムキッチン | ▪System Kitchen |
| ▪洗濯機 | ▪Washer |
| ▪乾燥機 | ▪Dryer |
| ▪冷蔵庫 | ▪Fridge |
| ▪オープン | ▪Oven |
| ▪光ファイバー | ▪Hikari Fiber |
| ▪CATV | ▪CATV |

※図面と現況が異なる場合は、現況優先となります。
※ご成約の際には、仲介手数料として、1.05ヶ月分(消費税込)をお申し受けします。
※ Actual condition takes precedence. ※ Agent Fee of 1.05 month's rent (tax included) due at time of contract.



MKC Partners Co., Ltd.

(株)エムケーシー・パートナーズ

TEL 03-5485-7781 FAX 03-5485-7782

〒107-0062 東京都港区南青山5-10-6 テラアシオス表参道 4階

※内容次第で賃料交渉致します！

担当 / Agent: 林: 090-9158-7020

Mail: d-hayashi@mkc-p.co.jp

◆東京都知事(7)第48530号 取引態様: 一般媒介

貸主	0%	借主	100%
元付	0%	客付	100%