



# ベイベリー自由が丘 101号室

## Bayberry Jiyugaoka

### 賃料

Rent / Month

### 管理費

Maintenance / Month

# ¥500,000-

なし None

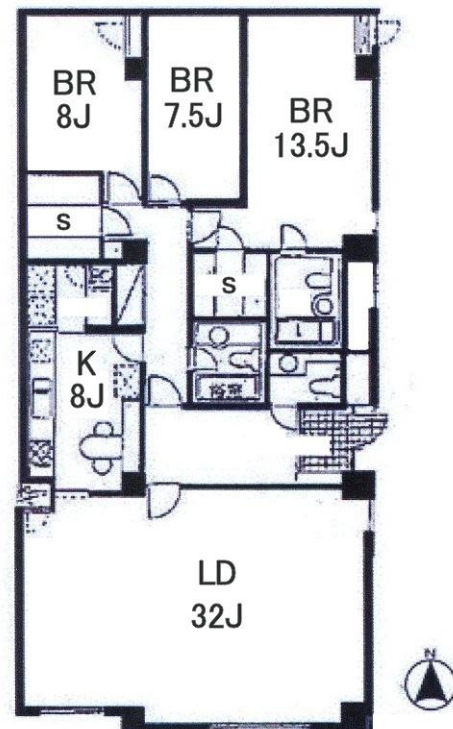
交通: 東急東横線【都立大学】駅 徒歩8分 ・ 【自由が丘】駅 徒歩12分  
Tokyu Toyoko Line 【Toritsudaigaku】Sta. 8 mins / 【Jiyugaoka】Sta. 8 mins

## 3LDK 165.00m<sup>2</sup>

### 詳細 / Details

住所	Location	東京都目黒区中根1-23-6 1-23-6, Nakane, Meguro-ku, Tokyo
構造 築年月	Structure Completion	鉄筋コンクリート3階建て / RC 3 stories 1989年3月 / March, 1989
備考	Remarks	小学生以下不可 <b>※外資法人礼金・更新料 オールフローリング 相談できます！</b>
敷金 礼金	Deposit Key Money	3ヶ月 3 months 1ヶ月 1 months
契約期間 再契約料	Term	定期借家3年 3 Year Fixed Term 1ヶ月 1months
保険 入居 駐車場 ペット	Insurance Available Parking Pet	要加入 Necessary 即 Now 31,500円 不可 Not Allowed

### ★ドイツ製インターリュプケ のクローゼットです



### 設備 / Features

- |           |                   |
|-----------|-------------------|
| ▪エアコン     | ▪Aircon           |
| ▪給湯       | ▪Hot Water Supply |
| ▪システムキッチン | ▪System Kitchen   |
| ▪洗濯機      | ▪Washer           |
| ▪乾燥機      | ▪Dryer            |
| ▪冷蔵庫      | ▪Fridge           |
| ▪オープン     | ▪Oven             |
| ▪光ファイバー   | ▪Hikari Fiber     |
| ▪CATV     | ▪CATV             |

※図面と現況が異なる場合は、現況優先となります。  
※ご成約の際には、仲介手数料として、1.05ヶ月分(消費税込)をお申し受けします。  
※ Actual condition takes precedence. ※ Agent Fee of 1.05 month's rent (tax included) due at time of contract.



## MKC Partners Co., Ltd. ★成約ご担当者様に商品券3万円分贈呈致します！

(株)エムケーシー・パートナーズ

TEL 03-5485-7781 FAX 03-5485-7782

〒107-0062 東京都港区南青山5-10-6 テラアシオス表参道 4階

**※内容次第で賃料交渉致します！**

担当 / Agent: 林: 090-9158-7020

野村: 090-2754-6514

Mail: [d-hayashi@mkc-p.co.jp](mailto:d-hayashi@mkc-p.co.jp)

◆東京都知事(7)第48530号 取引態様: 一般媒介

貸主	0%	借主	100%
元付	0%	客付	100%