

敷地内駐車場1台分付帯。

松濤ハウス - 1号室

3SLDK 520,000円

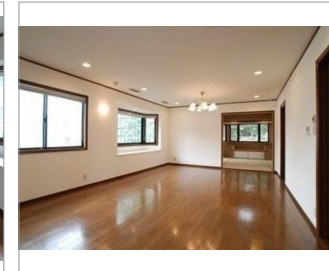
山手線 渋谷 徒歩 12分

鍋島松濤公園徒歩1分・閑静な住宅街です。

管理費0円
礼金1ヶ月 敷金2ヶ月

京王井の頭線 神泉 徒歩 8分

所在	東京都渋谷区松濤1丁目19-7		
間取詳細	LDK(20.5畳) 洋(12畳) 洋(10.5畳) 和(8畳) 納戸(S)(4.5畳)		
構造・階建	木造1-2階/2階建		
専有面積	163.29㎡	建物種別	戸建
築年月	1996年3月	開口向き	南東
入居時期	2018年6月中旬	更新料	1ヶ月
損保	要2万円2年		
契約期間	普通借家		
保証会社			
駐車場	あり無料/1台/屋内/平置/地上/屋根無		
入居諸条件	事務所不可		
その他費用			
周辺施設	まいばすけっと神泉駅前店まで589m MEIDI-YA STORE渋谷山手ストアーまで684m まいばすけっと駒場1丁目店まで883m マルエツチ富ヶ谷一丁目店まで896m マルエツチ渋谷神泉店まで746m		
設備	ガス:都市、バス、トイレ、エアコン、室内洗濯機置場、IH、給湯、パストイレ同室、シャワー、脱衣所、洗面台、洗浄便座、システムキッチン、カウンタキッチン、グリル、ガスレンジ、最上階		
備考	お部屋は2階部分になります。1階に家主様がお住まいのため小さいお子様のご入居は原則不可としております。ALSOK月額利用料は賃借人負担(加入必須) 鍋島松濤公園徒歩1分・閑静な住宅街です。ALSOK月額利用料は賃借人負担となります。鍋島松濤公園徒歩1分・閑静な住宅街です。2駅利用可、2泊線利用可		



※掲載情報と現状が異なる場合は現状が優先となります。

有効期限:2018年05月31日

東京都知事(8)第48530号

株式会社エムケーシー・パートナーズ 本社

TEL:03-5485-7781 FAX:03-5485-7782

東京都港区南青山5-10-6テラスシオス表参道4階

取引形態: 媒介(一般)
AD:
担当者:---
亀山090-4710-6775

貸主:0	借主:100
元付:0	客付:100
物件コード:1333225	