



霊南坂レジデンス 404

Reinzaka residence

賃料

Rent /Month

管理費

Maintenance/Month

¥570,000

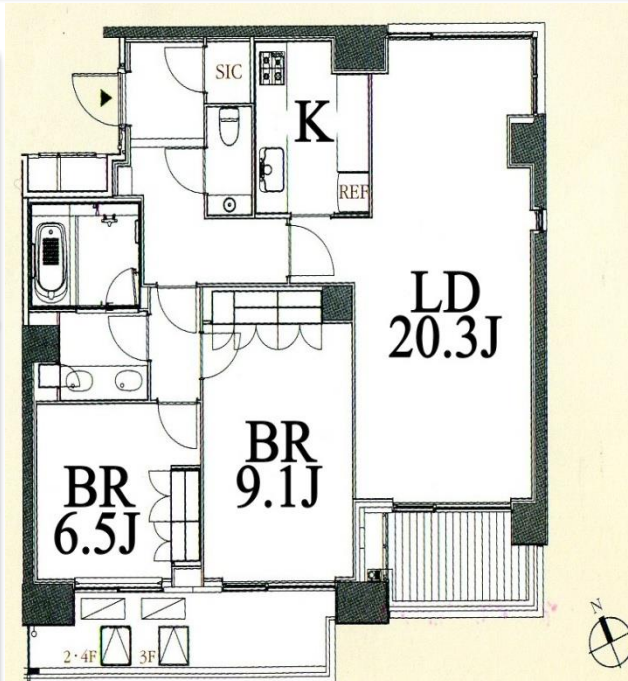
込み Included

交通: 銀座線・南北線【溜池山王】駅 徒歩5分 ・ 南北線【六本木1丁目】駅 徒歩8分 ・ 日比谷線【神谷町】駅 徒歩9分
Tokyo Metro Ginza, Nanboku Lines 【Tameikesannou】Sta. 5 mins ・ Nanboku Lines 【Roppongi-1chome】Sta. 8mins

2LDK 94.01m²

詳細 / Details

| | |
|----------------|--|
| 住所 Location | 東京都港区赤坂1-11-3 1-11-3, Akasaka, Minato-ku, Tokyo |
| 構造 Structure | RC造地上8階建て / RC 8 stories |
| 築年月 Completion | 2008年1月 / January, 2008 |
| 備考 Remarks | トランクルーム ¥10,800~/月 バイク置き場 ¥21,600~/月 ※要空き確認 |
| 敷金 Deposit | 6ヶ月 6 month |
| 礼金 Key Money | 0ヶ月 0 month |
| 契約期間 Term | 2年間 2 years (定期借家契約) |
| 入居 Available | 6/中旬 Middle of June |
| 駐車場 Parking | 48,600円~64,800円 |
| ペット Pet | 相談 Negotiable(猫・小型犬10kg 1住戸2匹まで) |



機械Pサイズ (要空き確認)

上段 長5300 幅1950 高2100 重2.3 t

中段 長5300 幅1950 高1550 重2.3 t

下段 長5300 幅1950 高1550 重2.3 t

※図面と現況が異なる場合は、現況優先となります。

※ご成約の際には、仲介手数料として、1.08ヶ月分(消費税込)をお申し受けします。

※ Actual condition takes precedence. ※ Agent Fee of 1.08 month's rent (tax included) due at time of contract.

設備 / Features

- エアコン
- 冷蔵庫
- オープン
- 食洗機
- 洗濯機
- 乾燥機
- 床暖房
- ケーブルテレビ
- A/C
- Fridge
- Oven
- D/W
- Washer
- Dryer
- Floor Heater
- CATV

MKC Partners Co., Ltd. AD50

(株) エムケーシー・パートナーズ

TEL 050-3188-5294 FAX 03-5485-7782 TEL03-5485-7781

〒107-0062 東京都港区南青山5-10-6 テラアシオス表参道4階

担当 / Agent : 亀山

携帯 / Mobile : 090-4710-6775

内見立会い (月~金9-17時、土日の場合は要事前アポ、お客様の内容ご提示ください)

◆東京都知事(7)第48530号 取引態様: 一般媒介

| | | | |
|----|----|----|------|
| 貸主 | 0% | 借主 | 100% |
| 元付 | 0% | 客付 | 100% |

MKC Partners