

HIROO HOUSE - A号室

2SLDK 650,000円

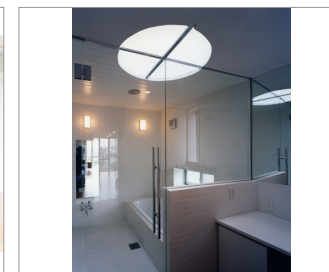
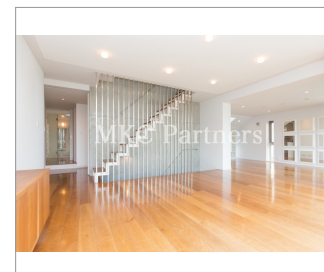
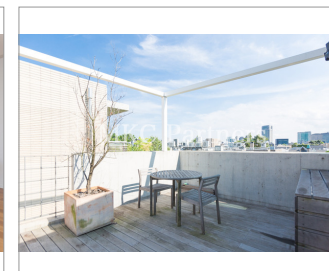
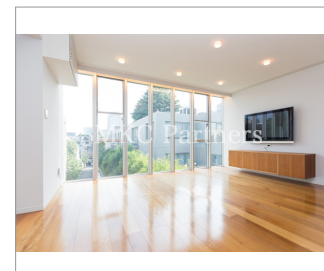
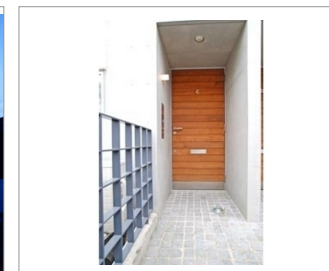
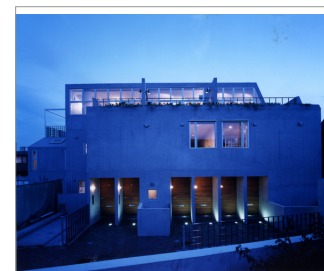
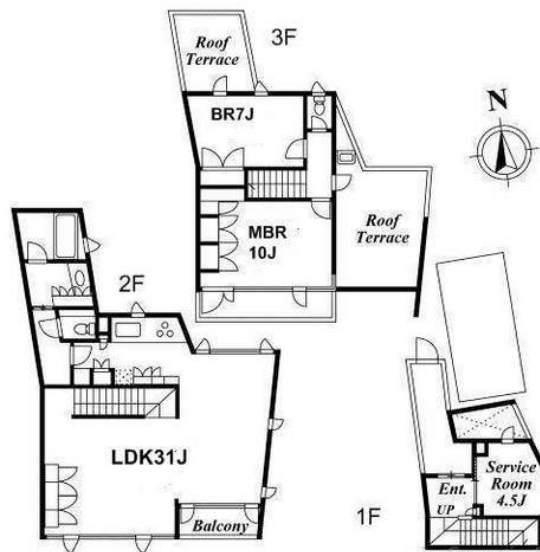
日比谷線 広尾 徒歩 9分

長4900幅1800高1750重2000kg以下

管理費0円
礼金1ヶ月 敷金2ヶ月

山手線 恵比寿 徒歩 13分
山手線 渋谷 徒歩 15分

所在	東京都渋谷区広尾3丁目17-8		
間取詳細	LDK(31畳) 洋(10畳) 洋(7畳) 納戸(S)(4.5畳)		
構造・階建	RC1-3階/3階建(地下1階)		
専有面積	133.53㎡	建物種別	マンション
築年月	2006年7月	開口向き	南
入居時期	2018年12月下旬	更新料	
損保	要2.5万円2年		
契約期間	定期借家(2年)		
保証会社			
駐車場	あり無料/1台/屋外/機械式/地上/屋根無		
入居諸条件	事務所可		
その他費用			
周辺施設	ライフ渋谷東店まで648m セブンイレブン渋谷東4丁目店まで182m タリーズコーヒー日本赤十字社医療まで272m 私立東京女学館高校まで248m 東京都立広尾高校まで244m		
設備	ガス:都市、バス、トイレ、エアコン、室内洗濯機置場、ガスコンロ4口、給湯、バストイレ別、シャワー、追焚、洗濯機、乾燥機、洗浄便座、システムキッチン、冷蔵庫、電子レンジ、ガスレンジ、最上階		
備考	<p>■機械式3段ピット式・中段サイズ(長4900幅1800高1750重2000kg以下)大型車入庫不可。■SOHO可(業種内容による、店舗利用不可、事務所契約不可・不特定多数の出入りがないこと)■ペット使用、室内喫煙不可■閑静な住宅街、近隣はとても静かな環境です。SOHO可(事務所契約不可・不特定多数の出入りがないこと)、2泊線利用可、3駅以上利用可能</p>		



※掲載情報と現状が異なる場合は現状が優先となります。

有効期限:2018年12月22日

東京都知事(8)第48530号

株式会社エムケーシー・パートナーズ 本社

TEL:050-3188-5294 FAX:03-5485-7782

東京都港区南青山5-10-6テラスアソシオス表参道4階 TEL:03-5485-7782

取引形態: 媒介(一般)

AD:

担当者: 亀山

携帯090-4710-6775(いつでもご連絡ください)

貸主:0	借主:100
元付:0	客付:100

物件コード:3755847