



ハウスすま 101号室

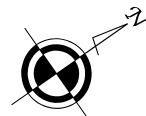
House SUMA # 101

交通：田園都市線【三軒茶屋】駅 徒歩6分・世田谷線【三軒茶屋】駅 徒歩8分

詳細 / Details

住所	東京都世田谷区三軒茶屋1-7-17
構造	軽量鉄骨造スレート葺
築年月	平成6年1月
敷金	2ヶ月
礼金	1ヶ月
契約期間	2年間
更新料	新賃料の1ヶ月分

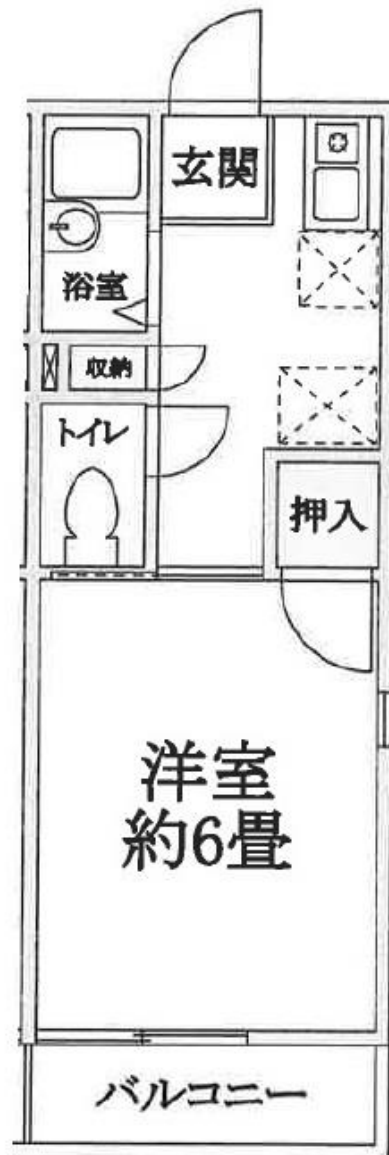
入居	6月下旬予定（内覧可）
駐車場	なし
ペット	不可
SOHO	相談
楽器	不可



賃料

¥70,000

1K 19.47m²



設備 / Features

エアコン／バストイレ別／ガスコンロ
 室内洗濯機置き場／バルコニー
 2面採光／角部屋／収納／防犯シャッター

※保証会社利用必須

※図面と現況が異なる場合は、現況優先となります。
 ※ご成約の際には、仲介手数料として、1.08ヶ月分(消費税込)をお申し受けします。
 ※ Actual condition takes precedence. ※ Agent Fee of 1.08 month's rent (tax included) due at time of contract.



MKC Partners Co., Ltd.

(株)エムケーシー・パートナーズ
 TEL 03-5485-7781 FAX 03-5485-7782
 〒107-0062 東京都港区南青山5-10-6

物件確認は**050-3188-5294**

テラアシオス表参道 4階

担当 / Agent: 野村: 090-2754-6514

★内見は現地

◆東京都知事(7)第48530号 取引態様: 一般媒介

貸主	0%	借主	100%
元付	0%	客付	100%