



# ヒルサイド六本木 102号

## Hill Side Roppongi#102

賃料

Rent / Month

¥72,000

管理費

Maintenance / Month

¥3,000

交通: 日比谷線【六本木】駅 徒歩6分 千代田線【乃木坂】駅 徒歩7分  
Hibiya-Line 【Roppongi】Sta. 6min. Chiyoda-Line 【Nogizaka】Sta. 7min.

1R 14.87m<sup>2</sup>

### 詳細 / Details

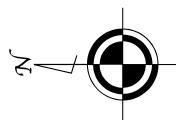
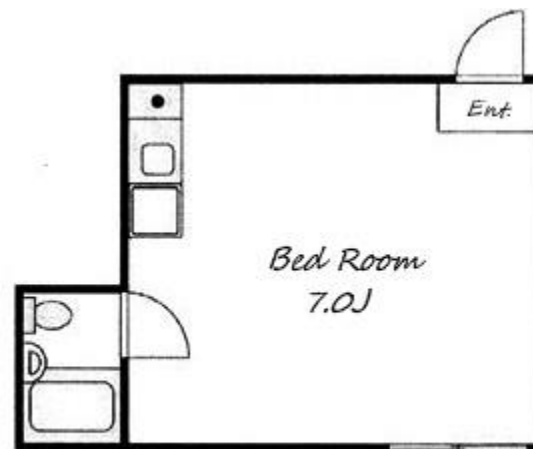
住所	Location	東京都港区西麻布1-3-21 1-3-21, Nishiazabu, Minato-Ku, Tokyo
構造	Structure	木造 地上2階建て / Wooden 2Stories
築年月	Completion	1965年12月 / December, 1965
敷金	Deposit	無
礼金	Key Money	無
契約期間	Term	2年 2 years
更新料	Renewal Fee	1ヶ月 1 month
入居	Available	即 Now
駐車場	Parking	無
ペット	Pet	不可 Not Allowed
事務所	SOHO	相談可 Negotiable
楽器	Instrument	不可 Not Allowed

### ★敷金礼金ゼロ!★

※契約時に退去時清掃料(20,000円消費税別)がかかります

### ◆保証会社利用必須◆

※全保連又はフォーシーズ(保証料50%~100%)



### 設備 / Features

- エアコン
- 室内洗濯機置き場
- 給湯
- クッションフロアー
- 電気コンロ

※図面と現況が異なる場合は、現況優先となります。

※ご成約の際には、仲介手数料として、1.08ヶ月分(消費税込)をお申し受けします。

※ Actual condition takes precedence. ※ Agent Fee of 1.05 month's rent (tax included) due at time of contract.



**MKC Partners Co., Ltd.**

(株)エムケーシー・パートナーズ

TEL 03-5485-7781 FAX 03-5485-7782

〒107-0062 東京都港区南青山5-10-6 テラアシオス表参道4F

物件確認は050-3188-5294

担当 / Agent: 佐々木

携帯/Phone: 090-4377-4327

E-mail / t-sasaki@mkc-p.co.jp **AD100%**

◆東京都知事(8)第48530号 取引態様: 一般媒介

貸主	0%	借主	100%
元付	0%	客付	100%