

ラフィーネ代々木 - B号室

3LDK 720,000円

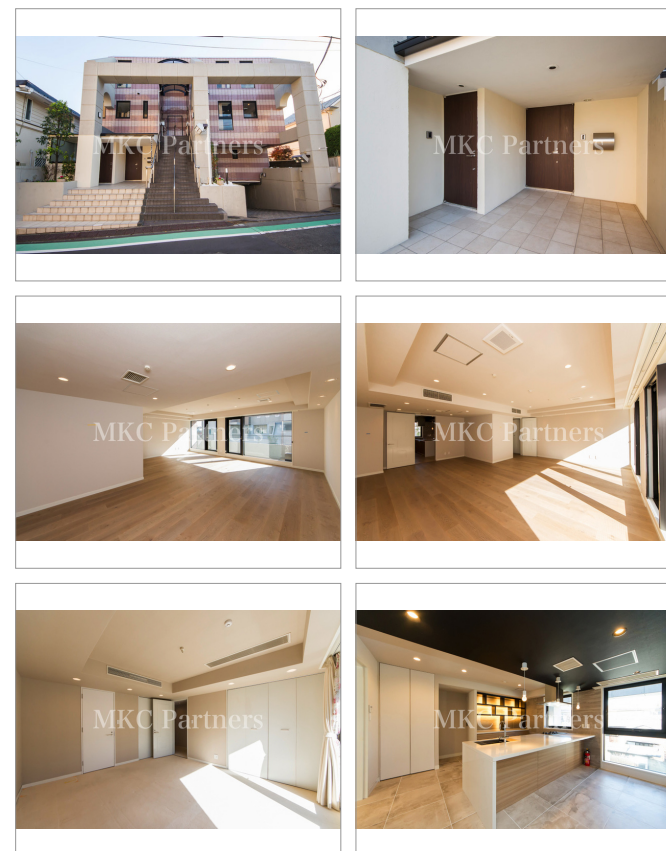
小田急線 参宮橋 徒歩 5分

代々木公園徒歩圏内。SOHOペット相談。

管理費
礼金なし 敷金2ヶ月

京王線(新線含む) 初台 徒歩 9分
千代田線 代々木公園 徒歩 14分

所在	東京都渋谷区代々木5丁目23-8		
間取詳細	LD(24畳) K(12.5畳) 洋(7畳) 洋(7畳) 洋(10.5畳)		
構造・階建	RC2階/3階建(地下1階)		
専有面積	163.59㎡	建物種別	マンション
築年月	1987年10月	開口向き	南
入居時期	即時	更新料	1ヶ月
損保	要2.5万円2年		
契約期間	普通借家		
保証会社			
駐車場	あり無料/屋内/平置/地下/屋根付		
入居諸条件	ペット相談可 事務所可		
その他費用			
周辺施設	マルマンストア参宮橋店まで127m オーケースーパー初台まで801m セブンイレブン代々木参宮橋店まで219m サンクス参宮橋駅前店まで298m ココカラファイン参宮橋店まで256m くすりセイジヨー初台店まで597m		
設備	ガス:都市、バス、トイレ、ガスコンロ3口、シャワー、システムキッチン、カウンタキッチン、独立キッチン、グリル、ガスレンジ、最上階、1フロア2住戸、バルコニー、メゾネット、フローリング		
備考	保証会社必須 SOHOは敷金4ヶ月。、2016年8月全面リフォーム、3駅以上利用可能、3沿線以上利用可		



※掲載情報と現状が異なる場合は現状が優先となります。

有効期限:2018年07月23日

東京都知事(8)第48530号

株式会社エムケーシー・パートナーズ 本社

TEL:050-3188-5294 FAX:03-5485-7782

東京都港区南青山5-10-6テラスアシオス表参道4階 TEL:03-5485-7781

取引形態: 媒介(一般)

AD: 50%

担当者: 亀山

090-4710-6775 (内覧現地対応可)AD相談可

貸主:0 借主:100

元付:0 客付:100

物件コード:20695494