

# 平町戸建

東横線【都立大学】駅 徒歩3分  
 東横線【自由ヶ丘】駅 徒歩19分  
 Toyoko-Line【Toritudaigaku】Sta. 3min.  
 Toyoko-Line【Jiyugaoka】Sta. 19min.



◇閑静な平町にあります◇  
 ◇BBQのできる大型ウッドテラス◇  
 ◇SOHO利用相談◇  
 ◇猫・大型犬・複数ご相談頂けます◇

## 詳細 / Details

住所 Location 東京都目黒区平町1-16-21  
 1-16-21, Tairamchi, Meguro-Ku  
 構造 Structure 木造スレート葺 3階建て/  
 Wooden 3 stories  
 築年月 Completion 1998年10月 / October, 1998

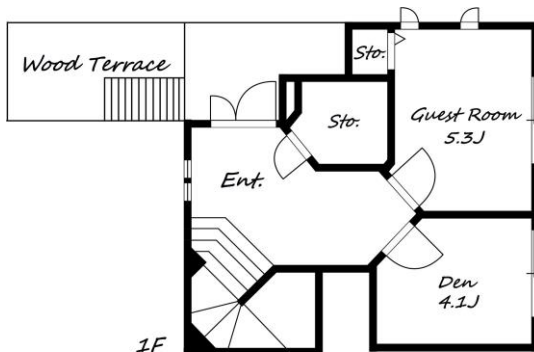
敷金 Deposit 3ヶ月 3 months  
 礼金 Key Money なし None  
 契約期間 Term 定期借家5年  
 更新料 Renewal Fee 再契約料1ヶ月 (解約通知 2ヶ月前)

入居 Available 4/20入居予定・内見は4/8から  
 駐車場 Parking 2台込み  
 ペット Pet 相談可 Negotiable  
 大型犬・猫もご相談頂けます  
 事務所 SOHO 相談可 Negotiable

## 設備 / Features

一部フローリング/システムキッチン3口ガスコンロ/食洗機/  
 エアコン/ウォシュレット/給湯/追い焚き機能付きバス/グリル/  
 バストイレ別/ウォークインクローゼット/吹き抜け/テラス/  
 シューズインクローゼット/2面採光

Wooden floor/system kitchen/Dish washer/Aircon/Bidet/Hot water supply/Auto bath/Grill/Separate for bath and toilet/Walk in closet



駐車場屋根付2台可(ハイルーフ可)  
 セントラル空調(主寝室のみ個別空調有り)  
 シャワールーム設置応相談

賃料 Rent /Month

¥750,000-

3LDK

管理費 Maintenance/Month

¥25,000-

192.74m<sup>2</sup>

<保証会社利用可能>

- ★全保連(株)：初回保証委託料として月額合計の50%。更新料として1年毎に1万円
  - ★(株)C a s a：初回保証委託料として月額合計の50%。更新料として1年毎に1万円
  - ★フォーシーズ(株)：初回保証委託料として月額合計の100%。更新料として1年毎に1万円
- ※お客様に保証会社を選択頂くことはできません。<その他>退去時の通常清掃費用は借主負担とします。

※図面と現況が異なる場合は、現況優先となります。※ご成約の際には、仲介手数料として、1.08ヶ月分(消費税込)をお申し受けします。  
 ※ Actual condition takes precedence. ※ Agent Fee of 1.08 month's rent (tax included) due at time of contract.



**MKC Partners Co., Ltd.**

(株)エムケーシー・パートナーズ  
 TEL 03-5485-7781 FAX 03-5485-7782  
 〒107-0062 東京都港区南青山5-10-6 テラアシオス表参道 4階

物件確認は050-3188-5294

担当 / 林 : 090-9158-7020

※内覧: 現地対応

◆東京都知事(第)48530号 取引態様: 専任

貸主	0%	借主	100%
元付	0%	客付	100%