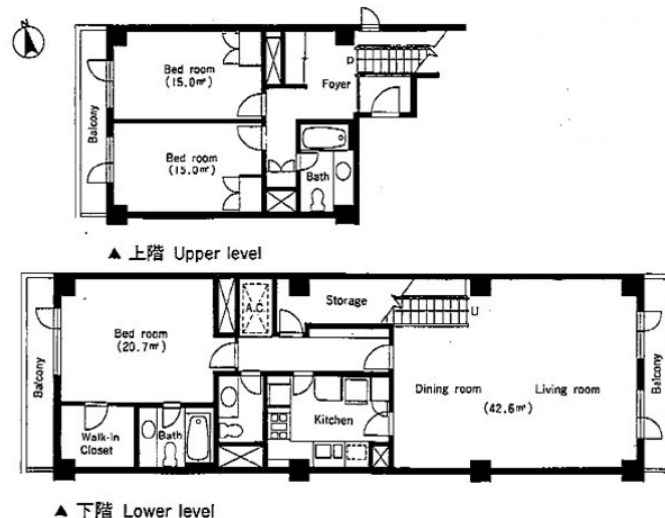


麻布テラスアパートメント

421号室

外国人向けヴィンテージマンション

◆おすすめポイント◆



日比谷線 六本木 徒歩 9分
大江戸線 麻布十番 徒歩 8分

間取り	3LDK
賃料	830,000円
管理費	0円
礼金敷金	礼金なし・敷金4ヶ月

所在	東京都港区六本木5丁目16-35		
間取詳細	LD(25.7畳) K(6畳) 洋(12.5畳) 洋(9畳) 洋(9畳)		
構造・階建	RC4階/9階建(地下1階)		
専有面積	163.67㎡	建物種別	マンション
築年月	1980年10月	開口向き	西
入居時期	2018年5月下旬	更新料	
損保	要2万円2年	連帯保証人	指定なし
契約期間	定期借家(2年)		
保証会社			
駐車場	あり有料(敷地内)/54,000円		
入居諸条件	法人希望 事務所不可		
その他費用	給湯水道料35,640円(入居時)		
周辺施設	AXISビルまで178m ロア六本木まで271m リンコス六本木ビルズ店まで386m ダイエー麻布十番店まで445m ココカラファイン六本木店まで325m ローソン六本木三丁目店まで374m 六本木ビルズまで1096m		
設備	ガス:都市、バス、トイレ、エアコン、室内洗濯機置場、ガスコンロ、給湯、バストイレ同室、シャワー、洗濯機、乾燥機、システムキッチン、冷蔵庫、ガスレンジ、バルコニー、メゾネット、全室エアコン、収納、ウォークインクローゼット、モニター付オートロック、エレベータ、ゴミ置場、駐輪場、24時間管理、セキュリティシステム		
備考	ペット飼育・事務所不可 ■本格的な屋外プール(5~10月のみ) ■鳥居坂を上がった閑静な住宅街 ■外国人向けヴィンテージマンション ■24時間警備 ■1階に管理会社が入ってますので安心です ■駐車場:地上50000円 地下55000円 ■ドラックルームやメイドルーム有(要空き確認) ■サウナ、アスレチックルーム、メイドルーム ■屋外プール(夏季のみ)、サウナ、アスレチックルーム付き、駐車場:地上52500円 地下57750円 トラックルームやメイドルーム有(要空き確認)、2駅利用可、2浴線利用可、駅前		

※掲載情報と現状が異なる場合は現状が優先となります。

有効期限:2018年06月10日

東京都知事(8)第48530号

株式会社エムケーシー・パートナーズ 本社

TEL:050-3188-5294 FAX:03-5485-7782

東京都港区南青山5-10-6テラスアソオス表参道4階 TEL:03-5485-7781

取引形態:	媒介(一般)	貸主:0	借主:100
AD:	0%	元付:0	客付:100
担当者:	---	物件コード:31515336	
090-4710-6775 内覧立会い(要事前アポ)			