

麻布テラスアパートメント - 422号室

本格的な屋外プール(5~10月のみ)

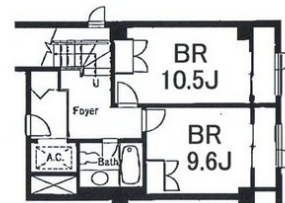
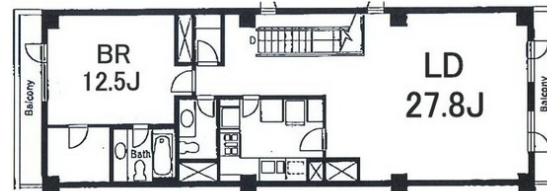
3LDK 840,000円

管理費0円
礼金なし 敷金6ヶ月

日比谷線 六本木 徒歩 9分

大江戸線 麻布十番 徒歩 8分

所在	東京都港区六本木5丁目16-35		
間取詳細	LDK(27.8畳) 洋(12.5畳) 洋(10.5畳) 洋(9.6畳)		
構造・階建	RC4階/9階建(地下1階)		
専有面積	164.14㎡	建物種別	マンション
築年月	1980年10月	開口向き	西
入居時期	即時	更新料	
損保	要2万円2年		
契約期間	定期借家(2年)		
保証会社			
駐車場	あり有料(敷地内)/54,000円/屋外/平置/地上/屋根無 法人希望 事務所不可		
入居諸条件			
その他費用	鍵交換費用21,600円(入居時)、給湯料35,640円(毎月)		
周辺施設	AXISビルまで178m ロア六本木まで271m リンコス六本木ヒルズ店まで386m ダイエー麻布十番店まで445m ココカラファイン六本木店まで325m ローソン六本木三丁目店まで374m 六本木ヒルズまで1096m		
設備	ガス:都市、バス、トイレ、エアコン、室内洗濯機置場、ガスコンロ、給湯、バストイレ同室、シャワー、洗濯機、乾燥機、システムキッチン、冷蔵庫、ガスレンジ、バルコニー、メゾネット、全室エアコン、収納		
備考	■鳥居坂を上った閑静な住宅街■外国人向けヴィンテージマンション■24時間警備■1階に管理会社が入ってますので安心です■駐車場:地上50000円 地下55000円■トランクルームやメイドルーム有(要空き確認)■本格的な屋外プール(5~10月のみ)■サウナ、アスレチックルーム、メイドルーム■、屋外プール(夏季のみ)、サウナ、アスレチックルーム付き。■駐車場:地上52500円 地下57750円 トランクルームやメイドルーム有(要空き確認)、2駅利用可、2泊線利用可		



※掲載情報と現状が異なる場合は現状が優先となります。

有効期限:2018年12月30日

東京都知事(8)第48530号

株式会社エムケーシー・パートナーズ 本社

TEL:050-3188-5294 FAX:03-5485-7782

東京都港区南青山5-10-6テラスオオス表参道4階 TEL:03-5485-7781

取引形態: 媒介(一般)

AD: 50%

担当者: 亀山

AD50 携帯090-4710-6775(いつでもご連絡ください)

貸主:0 借主:100

元付:0 客付:100

物件コード:2664312