



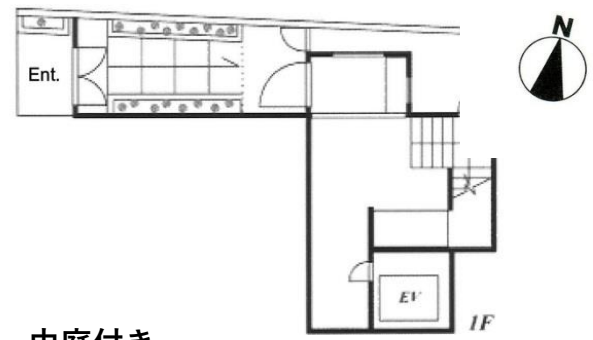
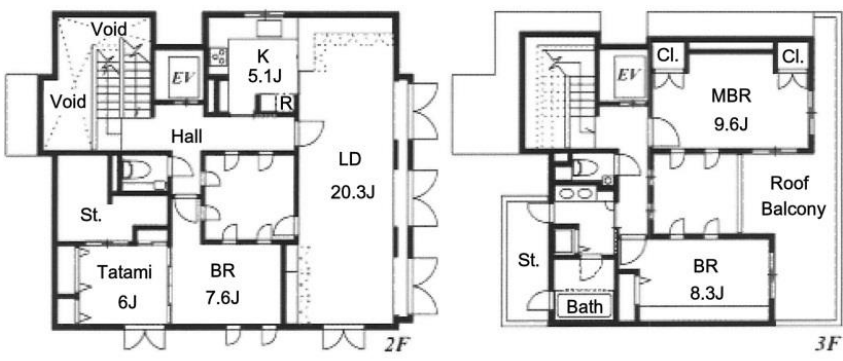
西麻布3丁目タウンハウス Nishiazabu 3Chome TownHouse

賃料 Rent /Month **¥850,000-**
4 SLDK 183m²

交通： 日比谷線 【六本木】 駅 徒歩 9分 / Hibiya-Line 【Roppongi】 Sta. 9 min.

詳細 / Details

住所	Location	東京都港区西麻布3-22-7 3-22-7, Nishiazabu, Minato-Ku, Tokyo
構造	Structure	鉄筋コンクリート造地上3階建て / RC 3 stories
築年月 備考	Completion Remarks	1995年12月 / Dec, 1995
敷金 礼金	Deposit Key Money	2ヶ月 2 months 1ヶ月 1 month
契約期間 更新料	Term Renewal Fee	2年 2 years 1ヶ月 1 month
入居 駐車場 ペット 事務所	Available Parking Pet SOHO	8月上旬 Early of Aug ※7/中旬退去予定 ¥50,000-(別途消費税) 相談可 Negotiable(敷金4カ月償却1ヶ月) 相談可 Negotiable(敷金4カ月償却1ヶ月)



中庭付き
ルーフバルコニーからの眺めも良好
駐車場シャッター付きガレージ
(ハイルーフ不可)
大型犬、相談。猫不可。

設備 Features	■エアコン	■A/C
	■給湯	■Hot water supply
	■バストイレ別	■Separate bath and toilet
	■追い炊き	■Auto bath
	■ルーフバルコニー	■Roof balcony
	■ホームエレベーター	■Elevator
	■システムキッチン	■System kitchen
	■インターネット	■Internet
	■食洗機	

※図面と現況が異なる場合は、現況優先となります。
※ご成約の際には、仲介手数料として、1.08ヶ月分(消費税込)をお申し受けします。
※ Actual condition takes precedence. ※ Agent Fee of 1.08 month's rent (tax included) due at time of contract.



MKC Partners Co., Ltd.

(株)エムケーシー・パートナーズ
TEL 03-5485-7781 FAX 03-5485-7782
〒107-0062 東京都港区南青山5-10-6 テラアシオス表参道 4階

物件確認は**050-3188-5294**

担当 / Agent
野村:090-2754-6514
林:090-9158-7020
※退去まで内覧できません。

◆東京都知事(7)第48530号 取引態様:媒介

貸主	0%	借主	100%
元付	0%	客付	100%