



ザ・パークハウスグラン南青山 304

The Park House Gran Minamiaoyama#304

賃料

Rent /Month

¥990,000

管理費

Maintenance/Month

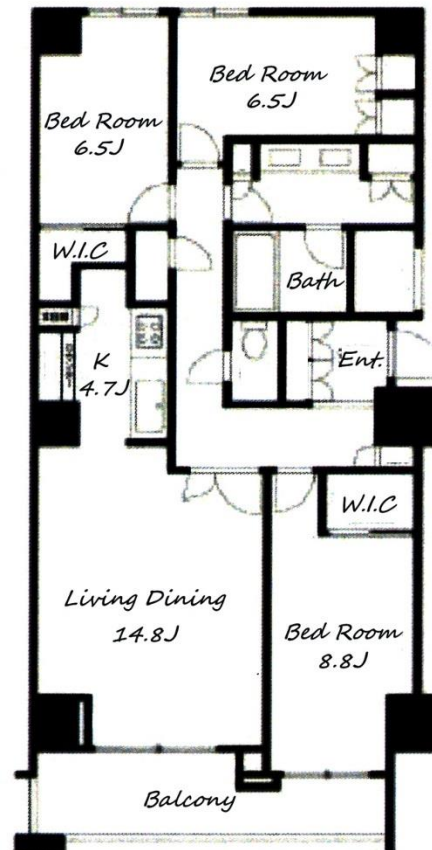
¥70,000

3LDK 100.35m²

交通: 銀座線・千代田線・半蔵門線【表参道】駅 徒歩4分
Ginza-Line/Chiyoda-Line/Hanzomon-Line【Omotesando】Sta. 4min.

詳細 / Details

住所	Location	東京都港区南青山5-4-11 5-4-11, Minamiaoyama, Minato-Ku, Tokyo
構造	Structure	鉄筋コンクリート造地上7階建て /RC 7 Stories
築年月	Completion	2016年8月 / Aug, 2016
敷金	Deposit	2ヶ月 2 months (退去時償却1ヶ月※ハウスクリーニング代含む)
礼金	Key Money	1ヶ月 1month
契約期間	Term	2年 2 years
更新料	Renewal Fee	1ヶ月 1 month
入居	Available	2018年5月※内見可
駐車場	Parking	空無
ペット	Pet	相談可 Negotiable ※敷金1ヶ月積み増し・償却3ヶ月
事務所	SOHO	不可 Not Allowed
楽器	Instrument	不可 Not Allowed



※喫煙される場合は敷金1ヶ月積み増し
償却3ヶ月となります。



※図面と現況が異なる場合は、現況優先となります。
※ご成約の際には、仲介手数料として、1.08ヶ月分(消費税込)をお申し受けます。

※ Actual condition takes precedence. ※ Agent Fee of 1.08 month's rent (tax included) due at time of contract.



MKC Partners Co., Ltd.

(株)エムケーシー・パートナーズ

TEL 03-5485-7781 FAX 03-5485-7782

〒107-0062 東京都港区南青山5-10-6 テラアシオス表参道4F

物件確認は050-3188-5294

担当 / Agent: 佐々木

携帯/Phone: 090-4377-4327

E-mail / t-sasaki@mkc-p.co.jp

◆東京都知事(8)第48530号 取引態様: 一般媒介

貸主	0%	借主	100%
元付	0%	客付	100%