



# 霊南坂レジデンス 702

## Reinanzaka residence

### 賃料

Rent / Month

### 管理費

Maintenance / Month

# ¥990,000

込み Included

# 3LDK 163.95m<sup>2</sup>

交通: 東京都メトロ銀座線・南北線【溜池山王】駅 徒歩5分 ・ 南北線【六本木1丁目】駅 徒歩8分 ・ 日比谷線【神谷町】駅 徒歩9分  
Tokyo Metro Ginza, Nanboku Lines 【Tameikesannou】Sta. 5 mins ・ Nanboku Lines 【Roppongi-1chome】Sta. 8mins

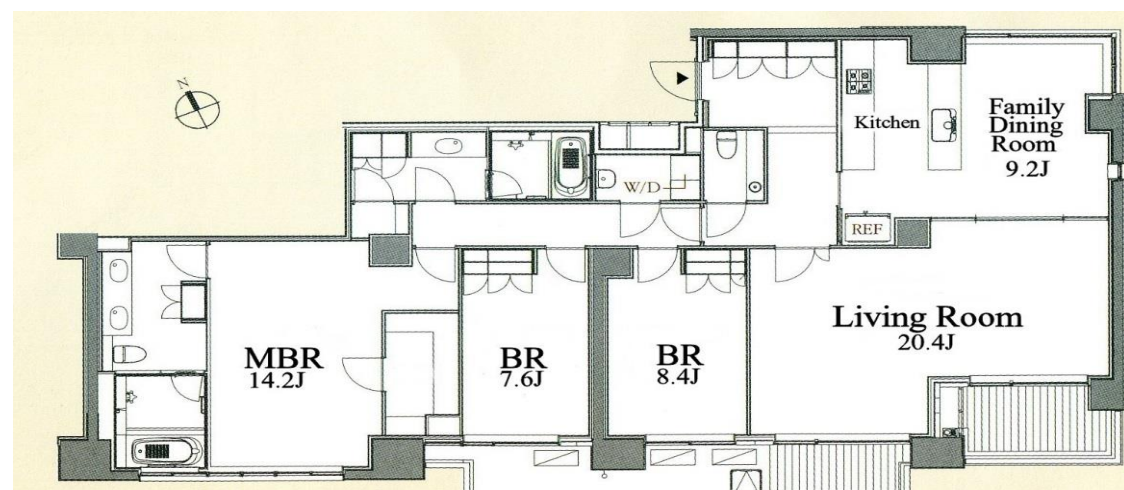
### 詳細 / Details

住所	Location	東京都港区赤坂1-11-3 1-11-3, Akasaka, Minato-ku, Tokyo
構造 築年月	Structure Completion	RC造地上8階建て / RC 8 stories 2008年1月 / January, 2008
備考	Remarks	トランクルーム ¥10,500~/月 バイク置き場 ¥21,000~/月 ※要空き確認



敷金	Deposit	6ヶ月 6 month
礼金	Key Money	0ヶ月 0 month
契約期間	Term	2年間 2 years (定期借家契約)

入居 駐車場	Available Parking	4/上旬 Early of April 要空き確認 48,600~64,800円
ペット	Pet	長5300 幅1950 高1550~2100 重2.3t 相談 Negotiable(猫・小型犬10kg 1住戸2匹まで)



※図面と現況が異なる場合は、現況優先となります。※ご成約の際には、仲介手数料として、1.05ヶ月分(消費税込)をお申し受けます。  
※ Actual condition takes precedence. ※ Agent Fee of 1.05 month's rent (tax included) due at time of contract.

設備 / Features	<ul style="list-style-type: none"> <li>■エアコン</li> <li>■冷蔵庫</li> <li>■オープン</li> <li>■食洗機</li> <li>■洗濯機</li> <li>■乾燥機</li> <li>■床暖房</li> <li>■ケーブルテレビ</li> </ul>	<ul style="list-style-type: none"> <li>■A/C</li> <li>■Fridge</li> <li>■Oven</li> <li>■D/W</li> <li>■Washer</li> <li>■Dryer</li> <li>■Floor Heater</li> <li>■CATV</li> </ul>
---------------	--	---



**MKC Partners Co., Ltd.** AD50  
(株)エムケーシー・パートナーズ  
TEL 03-5485-7781 FAX 03-5485-7782  
〒107-0062 東京都港区南青山5-10-6 テラアシオス表参道4階

担当 / Agent: 亀山  
携帯 / Mobile: 090-4710-6775  
内見立会い(月~金9-17時、土日の場合は土曜の午前中までに  
要事前アポ、お客様の内容ご提示ください)

◆東京都知事(7)第48530号 取引態様: 一般媒介

貸主	0%	借主	100%
元付	0%	客付	100%